

FAKULTNÍ NEMOCNICE OLOMOUC

CO BY VÁS MĚLO ZAJÍMAT PO OPERACI PRSU

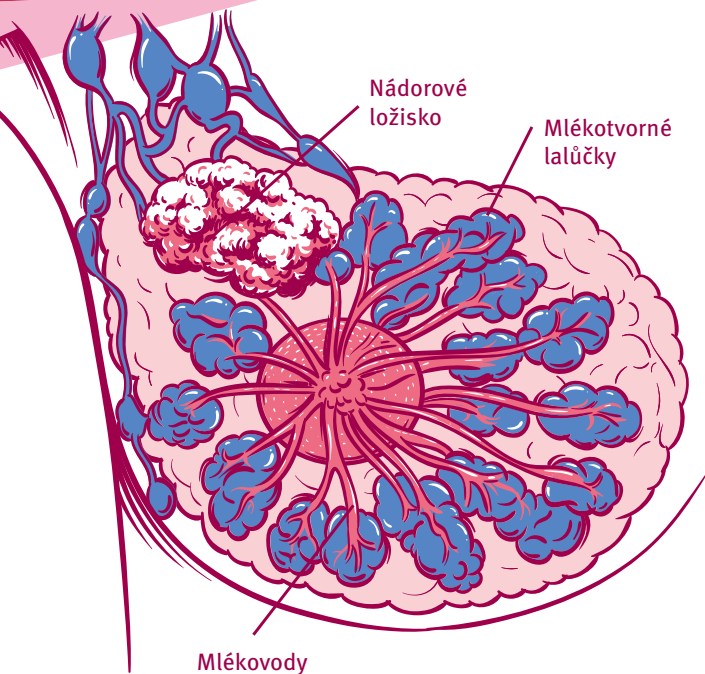
EDUKAČNÍ MATERIÁL PRO PACIENTY ◀.....



FAKULTNÍ NEMOCNICE
OLOMOUC

profesionalita a lidský přístup

CO BY VÁS MĚLO ZAJÍMAT PO OPERACI PRSU



VÁŽENÁ PANÍ,

tato brožurka bude Vaším průvodcem a pomocníkem pro domácí péči. Poskytne Vám základní informace jak pečovat o operační ránu, jakou životosprávu dodržovat a jiná doporučení. Pokud byste v ní však nenašla odpovědi na všechny Vaše otázky, zeptejte se přímo nás, rádi Vám je zodpovíme.

HOSPITALIZACE

Délka hospitalizace vychází z povahy Vašeho onemocnění a náročnosti operace s přihlédnutím k přidruženým onemocněním a možným komplikacím, pohybuje se obvykle mezi 2–4 dny.

Informace o svém zdravotním stavu získáte od ošetřujícího lékaře. Dotazy směřujte na dobu ranní vizity, kdy se Vám ošetřující lékař osobně věnuje.

Rehabilitace. Pokud jsou Vám při operaci prsu odstraněny i všechny podpažní uzliny, je nutná včasná rehabilitace vedená fyzioterapeutem, která snižuje riziko vzniku lymfedému (otok končetiny) a omezení hybnosti ramenního kloubu. Fyzioterapeut Vás poučí o pokračování rehabilitace v domácím prostředí.

PROPUŠTĚNÍ

Termín Vašeho propuštění stanoví ošetřující lékař. V den ukončení hospitalizace obdržíte prostřednictvím staniční sestry **předběžnou propouštěcí zprávu**, se kterou se budete hlásit do tří pracovních dnů u svého praktického lékaře. V předběžné propouštěcí zprávě bude napsáno datum kontroly na naší ambulanci .

Definitivní propouštěcí zpráva bude zaslána praktickému lékaři poštou, jakmile budou známy výsledky Vašich testů.

Pokud Vám v průběhu hospitalizace byli přidány **nové léky**, ošetřující lékař Vám na ně při propuštění vystaví recept.

Máte-li vystaven **doklad o pracovní neschopnosti (PN)**, při propuštění Vám vypíšeme Potvrzení o trvání dočasné pracovní neschopnosti nebo karantény (lístek na peníze), dále pokračuje PN u praktického lékaře.

AMBULANTNÍ PÉČE

Dle termínu stanoveného propouštěcí zprávou se dostavte ke kontrole na ambulanci I. chirurgické kliniky do mamologické poradny. Při kontrole se provede zhodnocení jizvy, budou Vám odstraněny stehy (nejsou-li samovstřebatelné) a zároveň se dozvíte konečné výsledky svých testů. V případě pozitivních nálezů se výsledky konzultují s jinými pracovišti ve FNOL.

JAK PEČOVAT O OPERAČNÍ RÁNU

Hygienická péče. Od třetího pooperačního dne můžete ránu krátce sprchovat vodou, řádně osušit a ponechat bez krytí. Po odstranění stehů sprchujte ránu s použitím nedráždivého mýdla. Jakmile se jizva zcela zhojí, je možná běžná koupel.

Ošetření jizvy provádějte mastí urychlující hojení. Dle individuální snášenlivosti můžete použít např. měsíčkovou mast, calcium pantothenicum, bepanthen nebo domácí sádlo nesolené.

VELMI DŮLEŽITÉ

PŘED OŠETŘOVÁNÍM RÁNY SI VŽDY PEČLIVĚ UMYJTE RUCI.

CO JE LYMFEDÉM A JAKÁ JE PREVENCE?

Lymfedém je otok horní končetiny způsobený poruchou odtoku lymfy (mízy). Je závislý na rozsahu operace a počtu odstraněných uzlin v podpaží, riziko se zvyšuje ozářením. Otok se může objevit i s odstupem několika měsíců či let.

Prevence spočívá v nepřetěžování horní končetiny, snažte se zabránit poranění, nosit volné prádlo i oblečení, nenosit hodinky, prsteny, náramky, neměřit TK, nebrat krev, neaplikovat injekce na operované straně, nevystavovat paži nadměrnému chladu či teplotě, důležitá je správná životospráva, redukce hmotnosti, polohování horní končetiny v době spánku a odpočinku.

INFORMACE PRO ŽENY PO ODSTRANĚNÍ CELÉHO PRSU

Před propuštěním si můžete na naší ambulanci vyzvednout dočasnou lehkou **pooperační prsní epitézu** (náhradu), ambulantní sestra Vám vybere správnou velikost. Definitivní silikonovou epitézu volte až po zhojení rány.

Epitézy nabízejí ve specializovaných prodejnách zdravotnických potřeb, kde Vám proškolený personál ochotně poradí s výběrem. Nabídka silikonových prsních epitéz je velmi rozsáhlá. Široké spektrum tvarů, typů a velikostí umožňuje uspokojit každou zákaznici. V nabídce nechybí jak základní (hrazené pojišťovnou), tak i luxusní epitézy (s doplatkem).

Pokud se nerozhodnete pro plastickou rekonstrukci prsu, máte každé 2 roky nárok na novou epitézu (předepíše chirurg, onkolog, praktický lékař)

Plastická rekonstrukce prsu – po ukončení léčby s dobrým výsledkem – po 6–12 měsících, je hrazena ZP, pro nový prs jako výplň slouží vlastní tuk nebo syntetický materiál.

INFORMACE PRO ŽENY PO ZÁCHOVNÉ OPERACI PRSU

Po tomto operačním výkonu je možnost pořízení tzv. **korekční epitézy**, která upraví novou velikost či tvar operovaného prsu (taktéž může předepsat chirurg, onkolog, praktický lékař).

RADY A DOPORUČENÍ

Doporučujeme upravit životosprávu, vyhýbat se stresu, dodržovat přiměřenou pohybovou aktivitu, nekouřit a omezit alkohol.

Dodržujte pokyny dané rehabilitačním pracovníkem, nezanedbávejte cvičení jako prevenci lymfedému.

DŮLEŽITÉ!

Pokud by se u Vás po propuštění vyskytly problémy (teploty, zarudnutí rány, otok končetiny na operované straně), kontaktujte naši ambulanci či ambulanci v místě bydliště. V případě neodkladných obtíží je možno mimo ordinální hodiny navštívit Oddělení urgentního příjmu FN Olomouc.

PROVOZ AMBULANCE I. CHIRURGICKÉ KLINIKY

MAMOLOGICKÁ PORADNA

PO 8:30–12:00 hod. – MUDr. Zlámalová, sestra Korhoňová

ST 8:30–12:00 hod. – MUDr. Švach, sestra Maršounová

v ostatních dnech:

PO–PÁ 7:00–15:15 hod. VŠEOBECNÁ AMBULANCE

Do rukou se Vám dostává vizitka s kontaktem na MAMMA HELP CENTRUM, kde pracují vyléčené pacientky, které Vám mohou nabídnout kromě informací a praktických rad zejména svou vlastní zkušenost s nemocí a náročnou léčbou.

MAMMA HELP CENTRUM

Dolní náměstí 42, Olomouc, 779 00

mobil: +420 734 500 635

DŮLEŽITÉ KONTAKTY

I. CHIRURGICKÁ KLINIKA – AMBULANCE (BUDOVA „A“)

Po–Pá: 7:00–15:15 hod.

tel.: +420 588 442 410

ODDĚLENÍ URGENTNÍHO PŘÍJMU (BUDOVA „A“)

mimo ordinační dobu I. chirurgické kliniky

tel.: +420 588 442 653

EDUKAČNÍ SESTRA I. CHIRURGIE

Bc. Alena Ševčíková

INFORMAČNÍ ZDROJE

LITERATURA

KONOPÁSEK, Bohuslav, JAVŮRKOVÁ, Eva, *Karcinom prsu*,
1. vyd. Praha: Makropulos, 1998. 75 s. ISBN 80-86003-19-1.

ZPRACOVALA

Bc. Alena Ševčíková, I. chirurgická klinika

ODBORNÍ KONZULTANTI

MUDr. Nora Zlámalová, I. chirurgická klinika

Mgr. Věra Smolíková, I. chirurgická klinika
(vrchní sestra I. chirurgické kliniky)



FAKULTNÍ NEMOCNICE
OLOMOUC

FAKULTNÍ NEMOCNICE OLOMOUC

I. P. Pavlova 6, 779 00 Olomouc

tel.: +420 588 441 111 / e-mail: info@fnol.cz

www.fnol.cz

PEČUJEME O VÁS UŽ OD ROKU 1896.

číslo dokumentu: Fm-L009-027-EM-045 (v1)