

HOSPITAL MANAGEMENT 2019

NOVÁ ARCHITEKTURA NEMOCNIČNÍCH BUDOV;
ZAČLENĚNÍ ZDRAVOTNICTVÍ DO KONCEPTU
SMART CITY

NEMOCNICE VČERA, DNES A ZÍTRA U NÁS A VE SVĚTĚ

ING. ARCH. MSC. KRISTINA RICHTER ADAMSON

ING. PETR TOMICKÝ



20. – 21. LISTOPADU 2019
NH COLLECTION OLOMOUC CONGRESS
LEGIONÁŘSKÁ 21, OLOMOUC

NEMOCNICE VČERA, DNES A ZÍTRA U NÁS A VE SVĚTĚ

1. Historický vývoj a současnost nemocnic

Nemocnice jako uzavřený areál

2. Brzdy rozvoje a integrace do urbanismu měst

Legislativa a finance

3. Možnosti tu jsou

Integrace nemocnic do města (Příbram, Londýn)

Nemocnice tvůrcem města (Bratislava, Liverpool)

4. Budoucnost

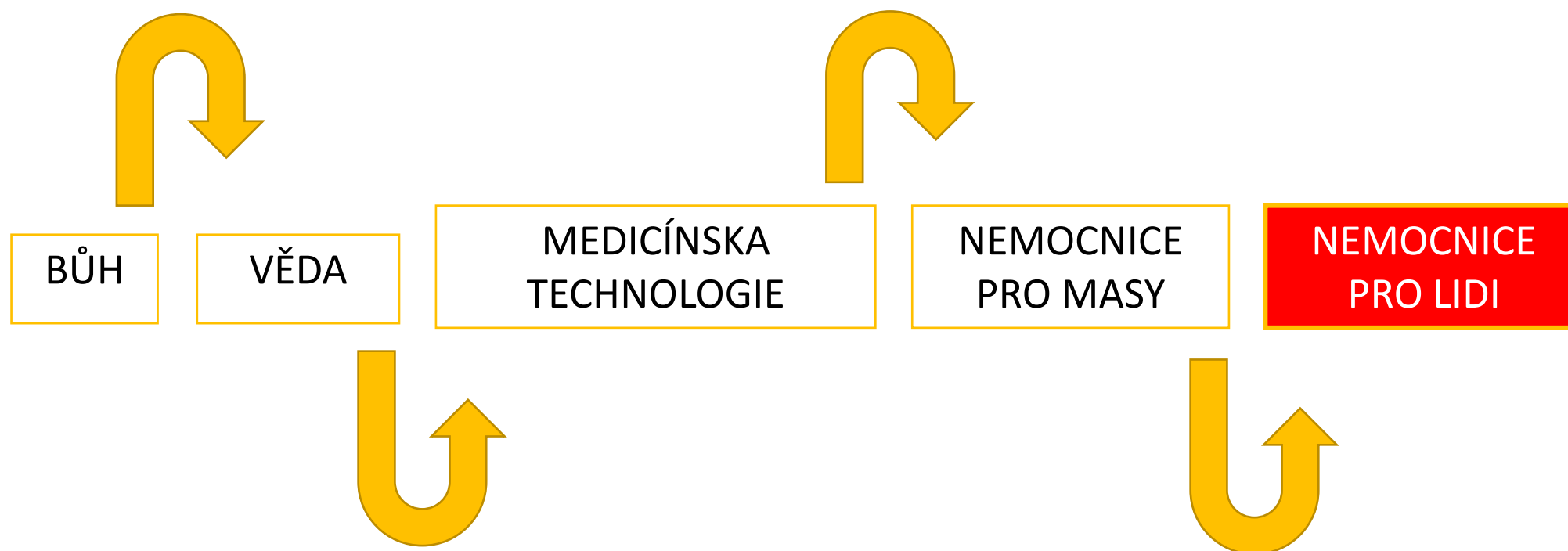
Logistika, efektivita provozu a zaměření na pacienta

NEMOCNICE VČERA, DNES A ZÍTRA U NÁS A VE SVĚTĚ

1. HISTORICKÝ VÝVOJ A SOUČASNOST NEMOCNIC

Nemocnice jako uzavřený areál

NEMOCNICE VČERA, DNES A ZÍTRA U NÁS A VE SVĚTĚ



NEMOCNICE VČERA, DNES A ZÍTRA U NÁS A VE SVĚTĚ

BŮH LÉČITEL

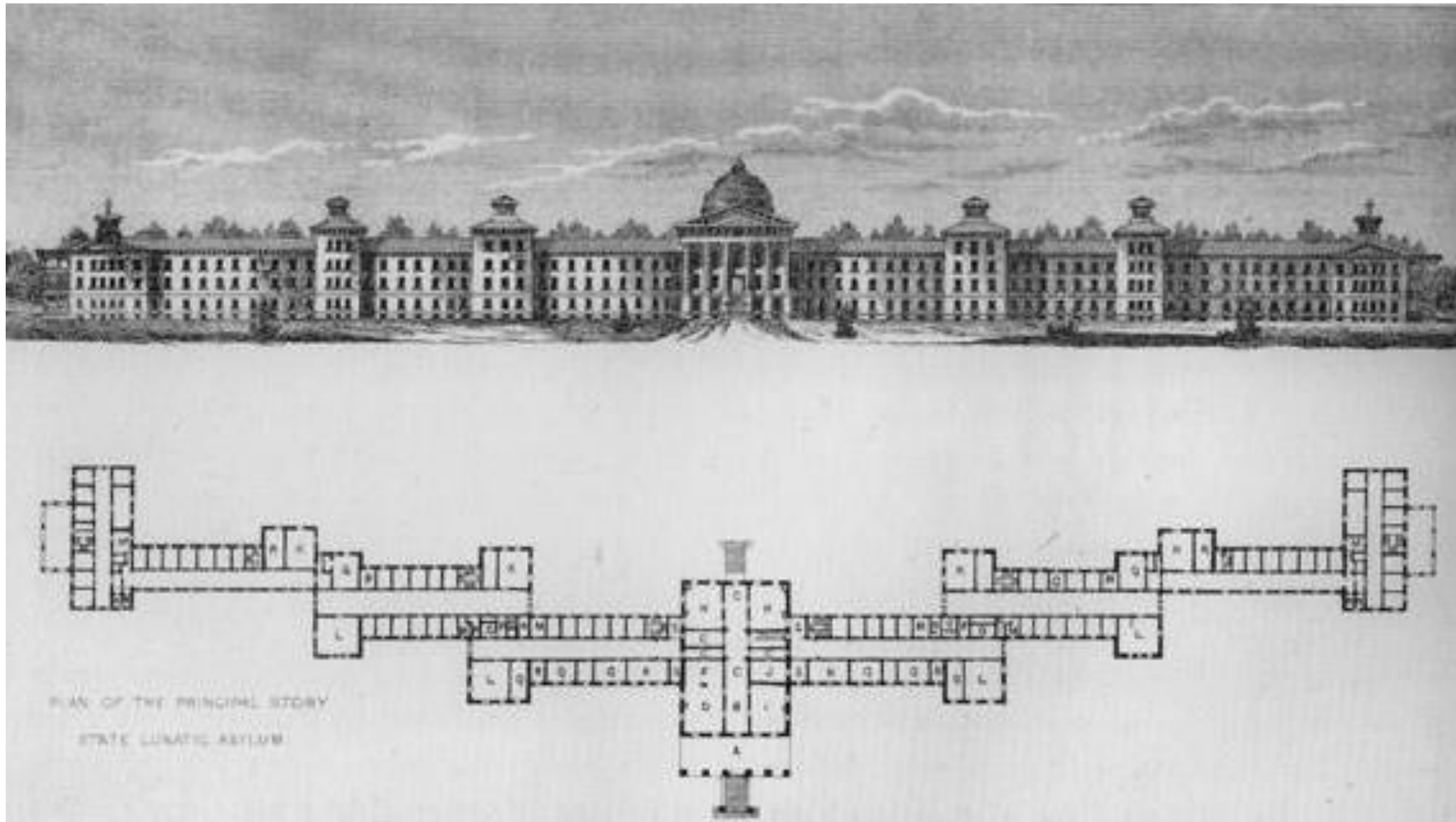
Almhouse - Hotel Dieu, Paříž, Francie, 7. století



NEMOCNICE VČERA, DNES A ZÍTRA U NÁS A VE SVĚTĚ

VĚDA / UNIVERZITNÍ, DOBROVOLNÉ, PSYCHIATRICKÉ A VOJENSKÉ NEMOCNICE

The Kirkbridge Plan – systém ústavů pro choromyslní, US, 1850



NEMOCNICE VČERA, DNES A ZÍTRA U NÁS A VE SVĚTĚ

MEDICÍNA A MEDICÍNSKA TECHNOLOGIE - Pavilón

Thomayerova Nemocnice – Masarykovy Domovy, Praha, ČR, 1928



NEMOCNICE VČERA, DNES A ZÍTRA U NÁS A VE SVĚTĚ

NEMOCNICE PRO MASY - Monoblok

Nemocnice na Homolce, Praha, ČR, 1985



NEMOCNICE VČERA, DNES A ZÍTRA U NÁS A VE SVĚTĚ

NEMOCNICE PRO MASY - Polyblok

FN Motol, Praha, ČR, 1970



NEMOCNICE VČERA, DNES A ZÍTRA U NÁS A VE SVĚTĚ

NEMOCNICE PRO MASY - Megablok

Uniklinikum Aachen, Cáchy, Německo, 1966



NEMOCNICE VČERA, DNES A ZÍTRA U NÁS A VE SVĚTĚ

NEMOCNICE PRO MASY – Hybrid

FN Ostrava, Ostrava, ČR, 1992



NEMOCNICE VČERA, DNES A ZÍTRA U NÁS A VE SVĚTĚ

NEMOCNICE PRO LIDI?

Dědictví minulosti ... NEMOCNICE ZA ZDÍ.



NEMOCNICE VČERA, DNES A ZÍTRA U NÁS A VE SVĚTĚ

NEMOCNICE PRO LIDI?

Dědictví minulosti ... NEMOCNICE ZA PLOTEM.



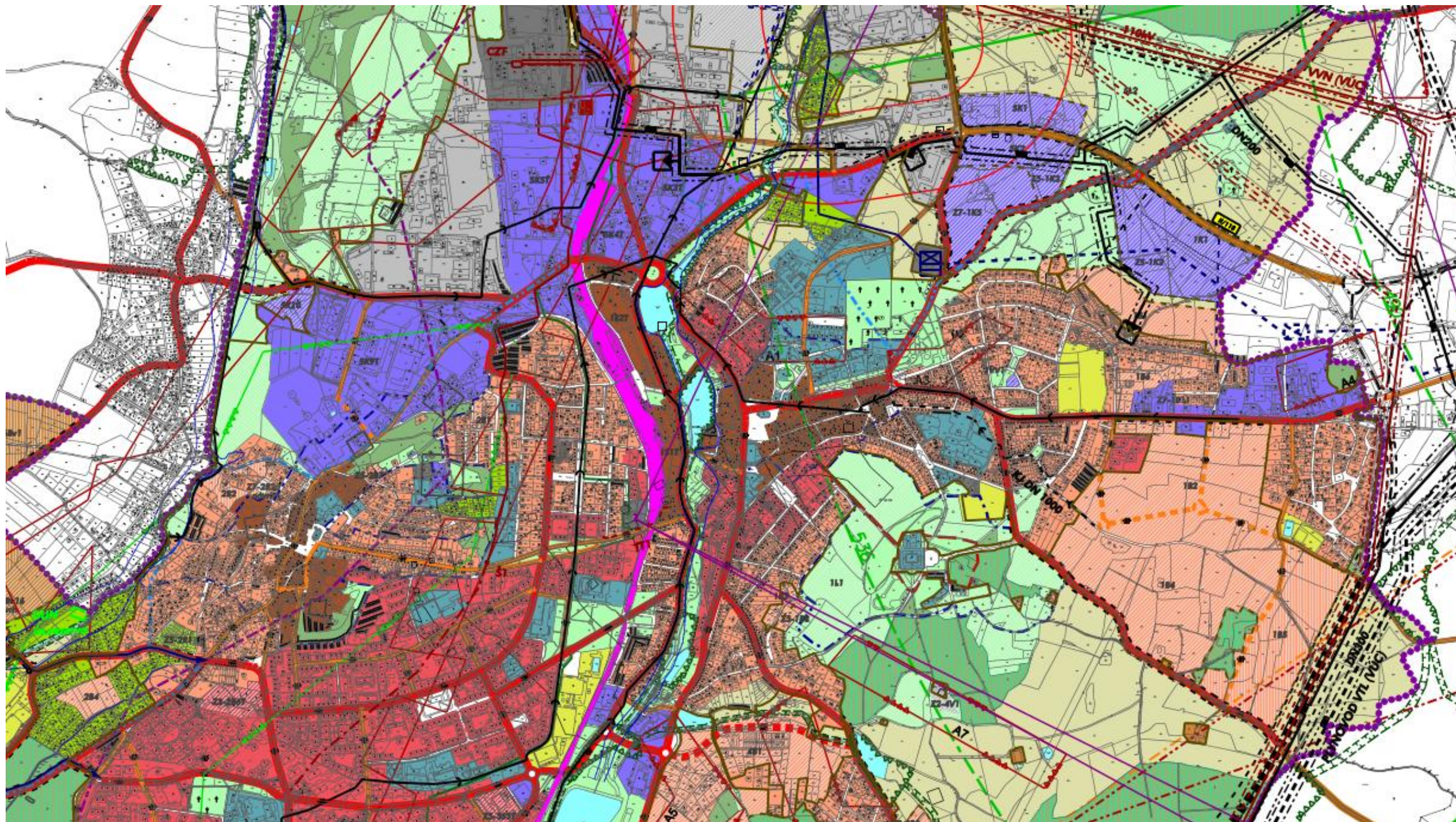
NEMOCNICE VČERA, DNES A ZÍTRA U NÁS A VE SVĚTĚ

2. BRZDY ROZVOJE A INTEGRACE DO URBANISMU MĚSTA

Legislativa a finance

NEMOCNICE VČERA, DNES A ZÍTRA U NÁS A VE SVĚTĚ

LEGISLATIVA – ÚZEMNÍ REGULATIVY



NEMOCNICE VČERA, DNES A ZÍTRA U NÁS A VE SVĚTĚ

LEGISLATIVA – POŽÁRNÍ BEZPEČNOST HISTORICKÝCH BUDOV ... absence únikových cest



NEMOCNICE VČERA, DNES A ZÍTRA U NÁS A VE SVĚTĚ

LEGISLATIVA

Jistě nutná, avšak finančně nákladná opatření zainteresovaných orgánů

- Hygiena
- Státní ústav pro kontrolu léčiv
- Státní ústav pro jadernou bezpečnost
- Český institut pro akreditaci



NEMOCNICE VČERA, DNES A ZÍTRA U NÁS A VE SVĚTĚ

FINANCOVÁNÍ – Umění formulovat zadání, riziko podcenění investiční náročnosti hned na počátku.

Název místnosti	Plocha (m ²)	
Vyšetřovna 1 (poko + krevní deriváty)	20,0	
Vyšetřovna 2 (poko + krevní deriváty)	20,0	
Vyšetřovna 3 (poko + krevní deriváty)	20,0	
Vyšetřovna 4 (transplantační úsek)	20,0	
Čekárna pacientů (poko + krevní deriváty)	30,0	
Evidence / recepce (poko + krevní deriváty)	6,0	
Čekárna pacientů (transplantační úsek)	10,0	
Evidence / recepce (transplantační úsek)	6,0	
Stacionář - 10L vč. stanoviště sester (poko)	86,0	
Stacionář - 3L vč. stanoviště sester (krevní deriváty)	30,0	
Stacionář - 3L vč. stanoviště sester (transplantační úsek)	30,0	
Zákrokový/odběrový sálek	24,0	
Denní místnost zaměstnanců	15,0	
Pracovna staniční sestry	8,0	
Sklad materiálu	8,0	
Čistící a úklidová místnost (poko + krevní deriváty)	8,0	
Čistící a úklidová místnost (transplantační úsek)	8,0	
Šatna sester	16,0	365,0

NEMOCNICE VČERA, DNES A ZÍTRA U NÁS A VE SVĚTĚ

FINANCOVÁNÍ – Umění formulovat zadání, riziko podcenění investiční náročnosti hned na počátku.

Název místnosti	Plocha (m ²)	
Vyšetřovna 1 (poko + krevní deriváty)	20,0	
Vyšetřovna 2 (poko + krevní deriváty)	20,0	
Vyšetřovna 3 (poko + krevní deriváty)	20,0	
Vyšetřovna 4 (transplantační úsek)	20,0	
Čekárna pacientů (poko + krevní deriváty)	30,0	
Evidence / recepce (poko + krevní deriváty)	6,0	
Čekárna pacientů (transplantační úsek)	10,0	
Evidence / recepce (transplantační úsek)	6,0	
Stacionář - 10L vč. stanoviště sester (poko)	86,0	
Stacionář - 3L vč. stanoviště sester (krevní deriváty)	30,0	
Stacionář - 3L vč. stanoviště sester (transplantační úsek)	30,0	
Základní/odběrový sálek	24,0	
Denní místnost zaměstnanců	15,0	
Pracovna staniční sestry	8,0	
Sklad materiálu	8,0	
Čistící a úklidová místnost (poko + krevní deriváty)	8,0	
Čistící a úklidová místnost (transplantační úsek)	8,0	
Šatna sester	16,0	365,0

Přípravna (poko + krevní deriváty)	8,0	
Přípravna (transplantační úsek)	8,0	
WC pacientů - ženy (vč. předsíně)	3,5	
WC pacientů - muži (vč. předsíně)	3,5	
WC pacientů - imobilní (vč. předsíně)	8,0	
WC pacientů - ženy (vč. předsíně - transplantační úsek)	3,5	
WC pacientů - muži (vč. předsíně - transplantační úsek)	3,5	
WC pacientů - imobilní (vč. předsíně - transplantační úsek)	8,0	
WC zaměstnanců - ženy (vč. předsíně)	3,5	
WC zaměstnanců - muži (vč. předsíně)	3,5	
Sklad sterilního materiálu (pro ZS)	6,0	
Dekontaminace (pro ZS)	6,0	
Sklad odpadu	4,0	
Sklad cytostatického odpadu	3,0	72,0
Čistá plocha celkem	437,0	

NEMOCNICE VČERA, DNES A ZÍTRA U NÁS A VE SVĚTĚ

FINANCOVÁNÍ – Umění formulovat zadání, riziko podcenění investiční náročnosti hned na počátku.

Název místnosti	Plocha (m ²)	
Vyšetřovna 1 (poko + krevní deriváty)	20,0	
Vyšetřovna 2 (poko + krevní deriváty)	20,0	
Vyšetřovna 3 (poko + krevní deriváty)	20,0	
Vyšetřovna 4 (transplantační úsek)	20,0	
Čekárna pacientů (poko + krevní deriváty)	30,0	
Evidence / recepce (poko + krevní deriváty)	6,0	
Čekárna pacientů (transplantační úsek)	10,0	
Evidence / recepce (transplantační úsek)	6,0	
Stacionář - 10L vč. stanoviště sester (poko)	86,0	
Stacionář - 3L vč. stanoviště sester (krevní deriváty)	30,0	
Stacionář - 3L vč. stanoviště sester (transplantační úsek)	30,0	
Základní/odběrový sálek	24,0	
Denní místnost zaměstnanců	15,0	
Pracovna staniční sestry	8,0	
Sklad materiálu	8,0	
Čistící a úklidová místnost (poko + krevní deriváty)	8,0	
Čistící a úklidová místnost (transplantační úsek)	8,0	
Šatna sester	16,0	365,0

Přípravna (poko + krevní deriváty)	8,0	
Přípravna (transplantační úsek)	8,0	
WC pacientů - ženy (vč. předsíně)	3,5	
WC pacientů - muži (vč. předsíně)	3,5	
WC pacientů - imobilní (vč. předsíně)	8,0	
WC pacientů - ženy (vč. předsíně - transplantační úsek)	3,5	
WC pacientů - muži (vč. předsíně - transplantační úsek)	3,5	
WC pacientů - imobilní (vč. předsíně - transplantační úsek)	8,0	
WC zaměstnanců - ženy (vč. předsíně)	3,5	
WC zaměstnanců - muži (vč. předsíně)	3,5	
Sklad sterilního materiálu (pro ZS)	6,0	
Dekontaminace (pro ZS)	6,0	
Sklad odpadu	4,0	
Sklad cytostatického odpadu	3,0	72,0
Čistá plocha celkem	437,0	

Komunikace (chodby)	87,0	
Strojovna VZT	40,0	
Rozvodna ÚT (OPS)	6,0	
Rozvodna NN	5,0	
Rozvodna PO	2,0	
Rozvodna SLP	2,0	142,0
Plocha vč. komunikací a technického zázemí	579,0	

NEMOCNICE VČERA, DNES A ZÍTRA U NÁS A VE SVĚTĚ

FINANCOVÁNÍ – Umění formulovat zadání, riziko podcenění investiční náročnosti hned na počátku.

Název místnosti	Plocha (m ²)	
Vyšetřovna 1 (poko + krevní deriváty)	20,0	
Vyšetřovna 2 (poko + krevní deriváty)	20,0	
Vyšetřovna 3 (poko + krevní deriváty)	20,0	
Vyšetřovna 4 (transplantační úsek)	20,0	
Čekárna pacientů (poko + krevní deriváty)	30,0	
Evidence / recepce (poko + krevní deriváty)	6,0	
Čekárna pacientů (transplantační úsek)	10,0	
Evidence / recepce (transplantační úsek)	6,0	
Stacionář - 10L vč. stanoviště sester (poko)	86,0	
Stacionář - 3L vč. stanoviště sester (krevní deriváty)	30,0	
Stacionář - 3L vč. stanoviště sester (transplantační úsek)	30,0	
Základový/odběrový sálek	24,0	
Denní místnost zaměstnanců	15,0	
Pracovna staniční sestry	8,0	
Sklad materiálu	8,0	
Čistící a úklidová místnost (poko + krevní deriváty)	8,0	
Čistící a úklidová místnost (transplantační úsek)	8,0	
Šatna sester	16,0	365,0

Přípravna (poko + krevní deriváty)	8,0	
Přípravna (transplantační úsek)	8,0	
WC pacientů - ženy (vč. předsíně)	3,5	
WC pacientů - muži (vč. předsíně)	3,5	
WC pacientů - imobilní (vč. předsíně)	8,0	
WC pacientů - ženy (vč. předsíně - transplantační úsek)	3,5	
WC pacientů - muži (vč. předsíně - transplantační úsek)	3,5	
WC pacientů - imobilní (vč. předsíně - transplantační úsek)	8,0	
WC zaměstnanců - ženy (vč. předsíně)	3,5	
WC zaměstnanců - muži (vč. předsíně)	3,5	
Sklad sterilního materiálu (pro ZS)	6,0	
Dekontaminace (pro ZS)	6,0	
Sklad odpadu	4,0	
Sklad cytostatického odpadu	3,0	72,0
Čistá plocha celkem	437,0	

Komunikace (chodby)	87,0	
Strojovna VZT	40,0	
Rozvodna ÚT (OPS)	6,0	
Rozvodna NN	5,0	
Rozvodna PO	2,0	
Rozvodna SLP	2,0	142,0
Plocha vč. komunikací a technického zázemí	579,0	

Konstrukce	58,0	
Celkem potřebná plocha včetně konstrukcí	637,0	

NEMOCNICE VČERA, DNES A ZÍTRA U NÁS A VE SVĚTĚ

FINANCOVÁNÍ – SPRÁVNÉ NASTAVENÍ CÍLŮ A ZPŮSOBU JEJICH DOSAŽENÍ V ČASE – KONCEPCE, GENEREL



NEMOCNICE VČERA, DNES A ZÍTRA U NÁS A VE SVĚTĚ

FINANCOVÁNÍ – Podpůrné algoritmy (SOZO) – Typologie optimální velikosti pracovišť.

STANDARDIZACE ZDRAVOTNICKÝCH PROVOZŮ 2008 - TABULKA

A	B	C	D	E	F
		NÁKLADY V KČ/M ³			
Poř. číslo	Popis - charakter provozní jednotky	Stavební část	Nezdravotnické technologie	Zdravotnické technologie	CELKEM
1	Lůžková jednotka standardní	7 600	1 200	1 700	10 500
2	Jednotka intenzivní péče	9 300	2 100	5 500	16 900
3	Jednotka ARO	10 400	2 300	9 900	22 600
4	Ambulance základní	7 600	1 000	1 700	10 300
5	Ambulance speciální a odborné	9 300	1 500	4 400	15 200
6	Radiodiagnostické oddělení	9 300	1 800	individuálně	11 100 +
7	Nukleární medicína	9 300	2 100	individuálně	11 400 +
8	Lékárny	7 600	1 000	3 300	11 900
9	Oddělení klinické biochemie a hematologie, mikrobiologie, transfúzní stanice	8 800	1 700	7 200	17 700
10	Rehabilitační oddělení	8 800	1 500	4 400	14 700
11	Základní sály, endoskopická pracoviště, porodní sály, urgentní příjem	9 300	1 900	5 500	16 700
12	Operační trakt	11 600	3 500	11 000	26 100
13	Speciální čisté prostory, výroba sterilních léků, ředění cytostatik	16 200	2 400	individuálně	18 600 +
14	Centrální sterilizace	8 800	2 100	8 800	19 700
15	Stravovací provoz (včetně tabletu)	7 600	2 100	5 500	15 200
16	Administrativní prostory	6 400	900	1 400	8 700
17	Výukové prostory, zasedací místnosti	9 300	1 500	individuálně	10 800 +
18	Centrální šatny	5 300	900	800	7 000
19	Sklady, archivy, kartotéky	4 700	700	900	6 300
20	Prostory technického vybavení	4 700	700	0	5 400
21	Patologie	8 800	2 100	4 400	15 300

NEMOCNICE VČERA, DNES A ZÍTRA U NÁS A VE SVĚTĚ

FINANCOVÁNÍ – Rekonstruovat nebo bourat a stavět nové?

Stavební a inženýrské objekty		
SO 01	Novostavba budovy N	144 753 251 Kč
	stavební a konstrukční část	82 396 123 Kč
	zdravotně technické instalace	7 338 369 Kč
	vytápění, rozvody páry a chladu	7 495 313 Kč
	silnoproudá elektrotechnika	10 037 651 Kč
	slaboproudé elektroinstalace	6 591 294 Kč
	rozvody medicinálních plynů	3 184 801 Kč
	vzduchotechnika	5 441 179 Kč
	měření a regulace	812 628 Kč
	elektrická požární signalizace	631 017 Kč
	potrubní pošta	1 186 729 Kč
	zdravotnická technologie	14 448 147 Kč
	projekt interiéru	5 190 000 Kč
SO 02	Rekonstrukce křídla D2	188 889 090 Kč
	stavební a konstrukční část	93 818 207 Kč
	zdravotně technické instalace	12 638 679 Kč
	vytápění, rozvody páry a chladu	10 885 146 Kč
	silnoproudá elektrotechnika	12 054 010 Kč
	slaboproudé elektroinstalace	8 427 366 Kč
	rozvody medicinálních plynů	5 215 401 Kč
	vzduchotechnika	8 939 917 Kč
	měření a regulace	1 688 939 Kč
	elektrická požární signalizace	1 059 364 Kč
	potrubní pošta	2 093 883 Kč
	zdravotnická technologie	24 378 178 Kč
	projekt interiéru	7 690 000 Kč
IO 01	Příprava území	313 600 Kč
IO 02	Komunikace a zpevněné plochy	1 247 172 Kč
IO 03	Terénní a sadové úpravy	158 625 Kč
IO 04	Venkovní kanalizace	1 816 093 Kč
IO 05	Přípojka silnoproudu	1 174 160 Kč
Stavební a inženýrské objekty celkem		338 351 991 Kč

Investiční náklady celkem bez DPH	348 540 356 Kč
--	-----------------------

Investiční náklady celkem vč. DPH	421 149 018 Kč
--	-----------------------

m2	m3
2899	11266

49 932 Kč	12 849 Kč
-----------	-----------

m2	m3
3656	13211

51 666 Kč	14 298 Kč
-----------	-----------

53 172 Kč	14 240 Kč
-----------	-----------

64 249 Kč	17 206 Kč
-----------	-----------

NEMOCNICE VČERA, DNES A ZÍTRA U NÁS A VE SVĚTĚ

3. MOŽNOSTI TU JSOU

Integrace nemocnic do města (Příbram, Londýn)

Nemocnice tvůrcem města (Bratislava, Liverpool)

NEMOCNICE VČERA, DNES A ZÍTRA U NÁS A VE SVĚTĚ

INTEGRACE NEMOCNIC DO MĚSTA

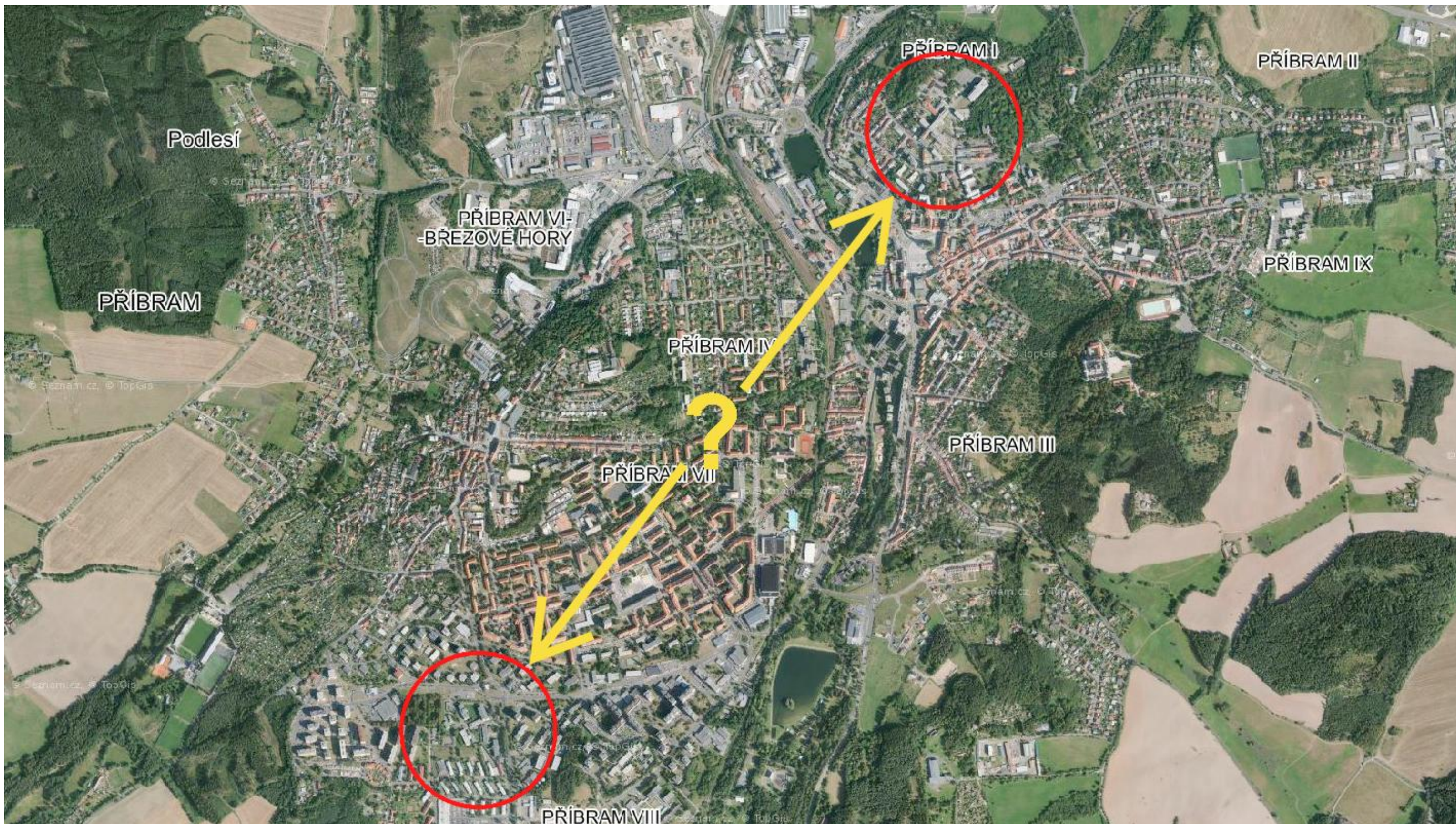
Nemocnice

PŘÍBRAM

LT Projekt a.s.

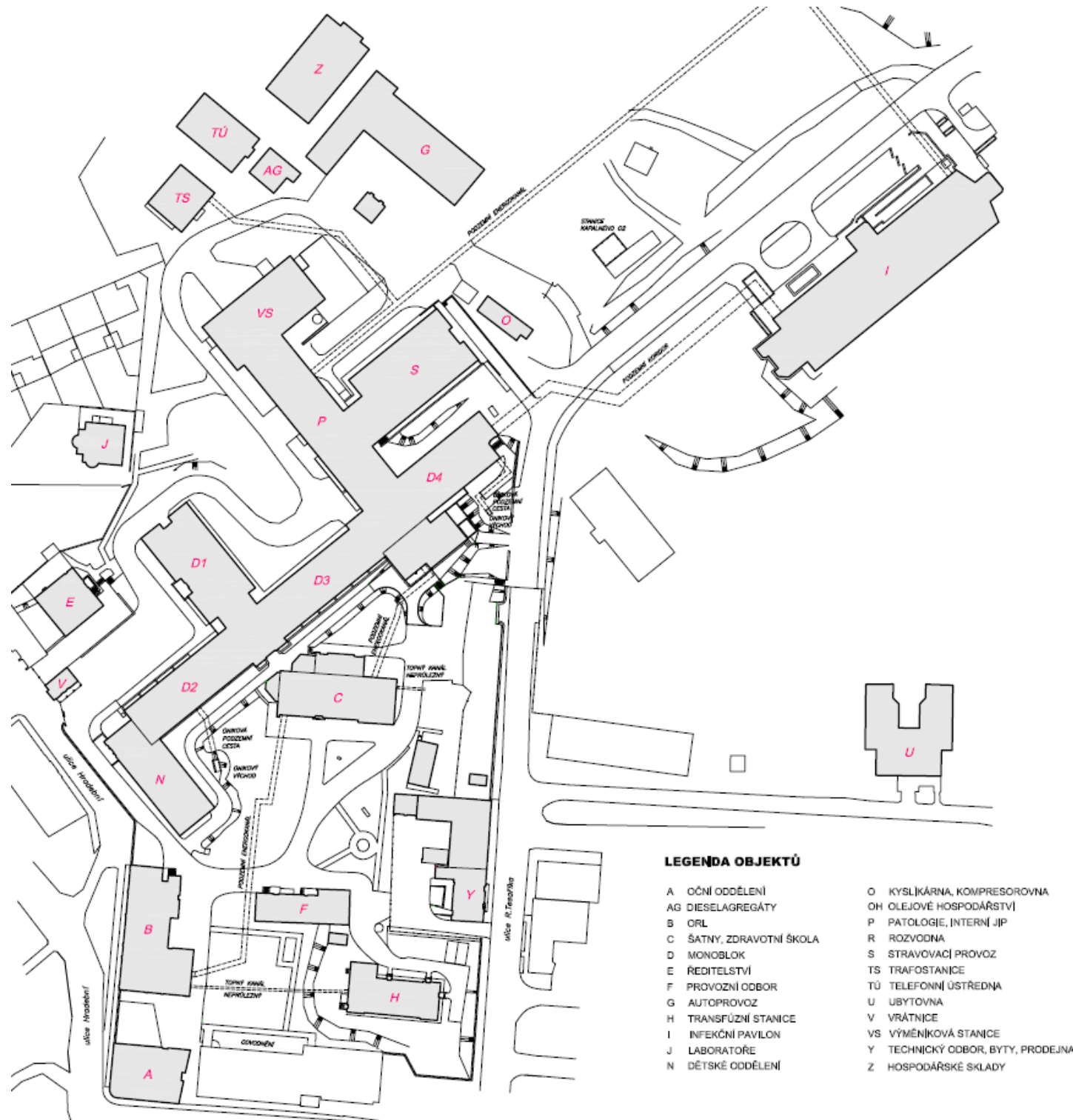
NEMOCNICE VČERA, DNES A ZÍTRA U NÁS A VE SVĚTĚ

INTEGRACE NEMOCNIC DO MĚSTA



NEMOCNICE VČERA, DNES A ZÍTRA U NÁS A VE SVĚTĚ

INTEGRACE NEMOCNIC DO MĚSTA



NEMOCNICE VČERA, DNES A ZÍTRA U NÁS A VE SVĚTĚ

INTEGRACE NEMOCNIC DO MĚSTA



NEMOCNICE VČERA, DNES A ZÍTRA U NÁS A VE SVĚTĚ

INTEGRACE NEMOCNIC DO MĚSTA



NEMOCNICE VČERA, DNES A ZÍTRA U NÁS A VE SVĚTĚ

INTEGRACE NEMOCNIC DO MĚSTA



NEMOCNICE VČERA, DNES A ZÍTRA U NÁS A VE SVĚTĚ

INTEGRACE NEMOCNIC DO MĚSTA

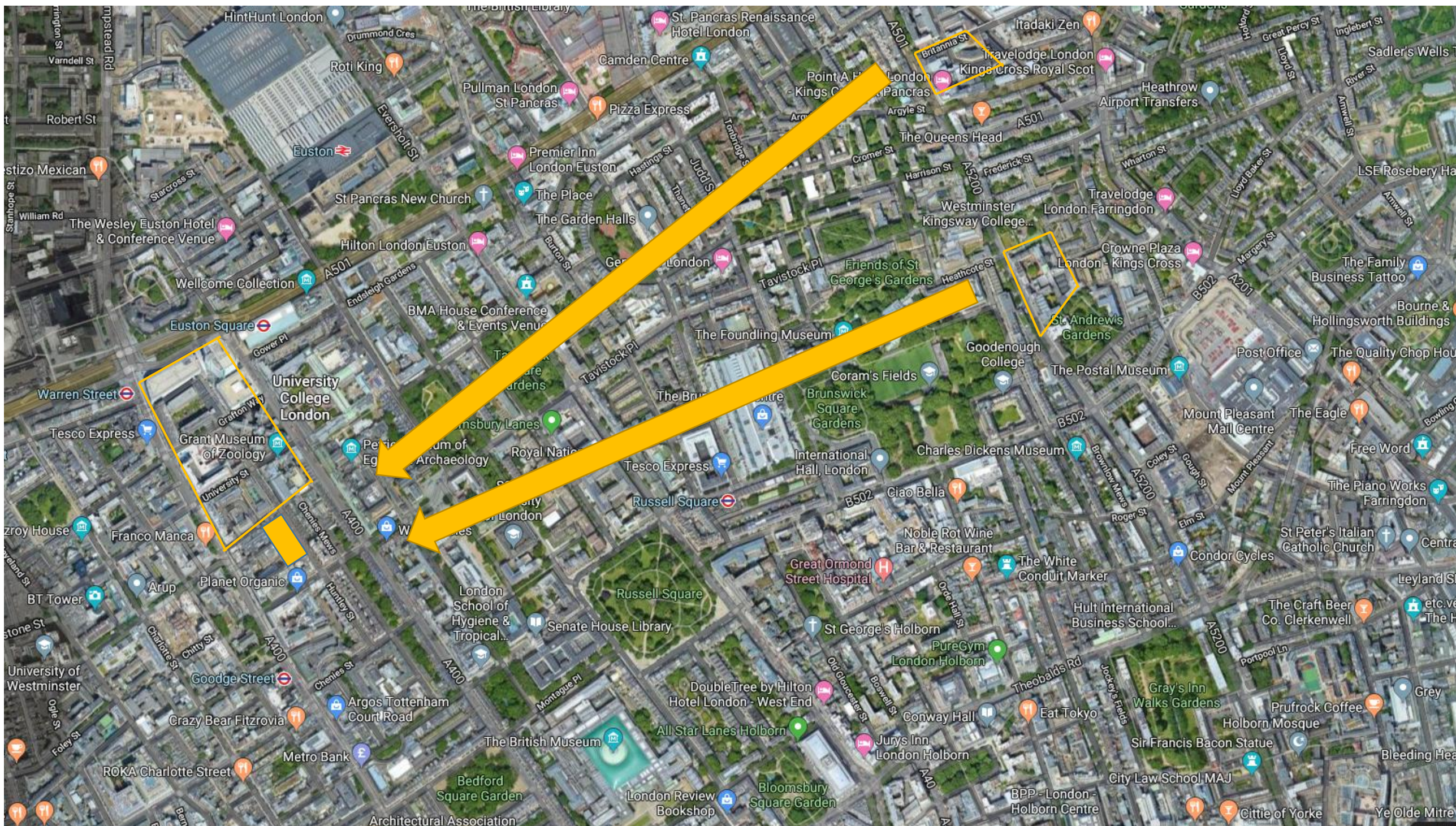
UCLH Phase 5

LONDÝN

Steffian Bradley Architects London

NEMOCNICE VČERA, DNES A ZÍTRA U NÁS A VE SVĚTĚ

INTEGRACE NEMOCNIC DO MĚSTA



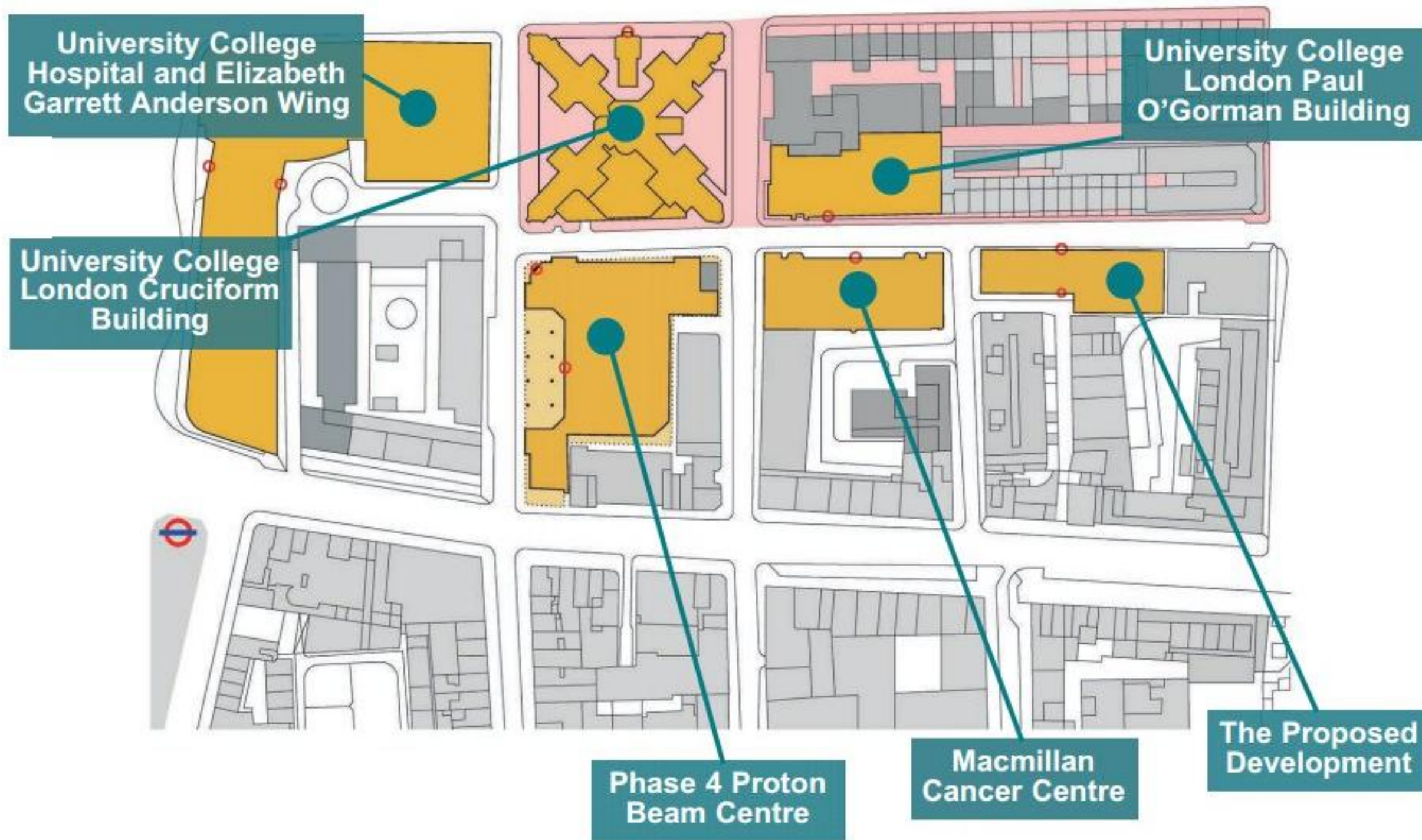
NEMOCNICE VČERA, DNES A ZÍTRA U NÁS A VE SVĚTĚ

INTEGRACE NEMOCNIC DO MĚSTA



NEMOCNICE VČERA, DNES A ZÍTRA U NÁS A VE SVĚTĚ

INTEGRACE NEMOCNIC DO MĚSTA



NEMOCNICE VČERA, DNES A ZÍTRA U NÁS A VE SVĚTĚ

INTEGRACE NEMOCNIC DO MĚSTA



NEMOCNICE VČERA, DNES A ZÍTRA U NÁS A VE SVĚTĚ

INTEGRACE NEMOCNIC DO MĚSTA



NEMOCNICE VČERA, DNES A ZÍTRA U NÁS A VE SVĚTĚ

INTEGRACE NEMOCNIC DO MĚSTA



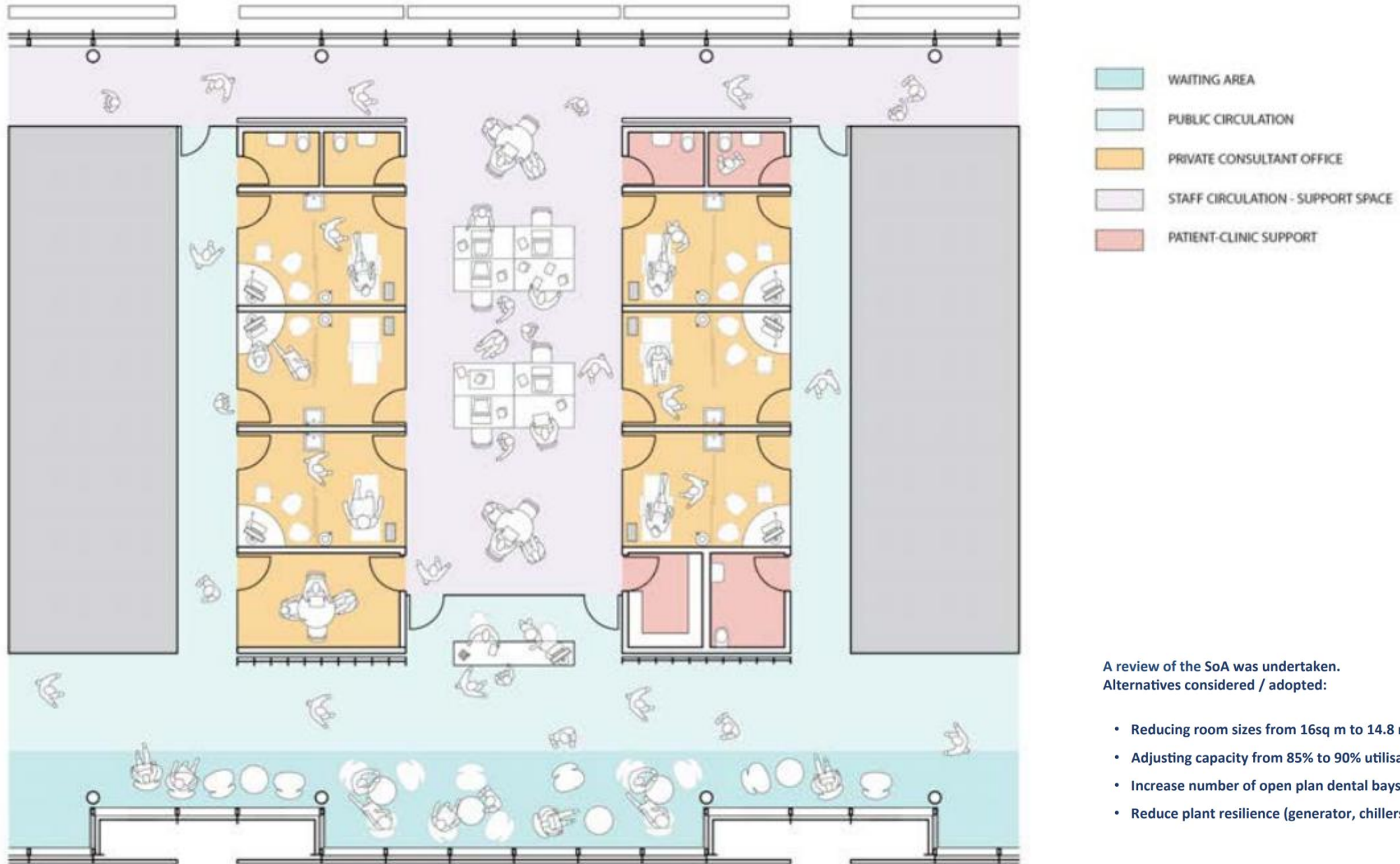
OLOMOUC, 20/11/2019



ING. ARCH. MSC. KRISTINA RICHTER ADAMSON
ING. PETR TOMICKÝ

NEMOCNICE VČERA, DNES A ZÍTRA U NÁS A VE SVĚTĚ

INTEGRACE NEMOCNIC DO MĚSTA



A review of the SoA was undertaken.
Alternatives considered / adopted:

- Reducing room sizes from 16sq m to 14.8 m2
- Adjusting capacity from 85% to 90% utilisation
- Increase number of open plan dental bays
- Reduce plant resilience (generator, chillers, sprinklers)

CLUSTER ANALYSIS A - Proposal option developed for Phase 5. Staff work "hub" with separation of staff and patient circulation.

NEMOCNICE VČERA, DNES A ZÍTRA U NÁS A VE SVĚTĚ

INTEGRACE NEMOCNIC DO MĚSTA



NEMOCNICE VČERA, DNES A ZÍTRA U NÁS A VE SVĚTĚ

INTEGRACE NEMOCNIC DO MĚSTA



NEMOCNICE VČERA, DNES A ZÍTRA U NÁS A VE SVĚTĚ

NEMOCNICE SPOLUTVŮRCEM MĚSTA

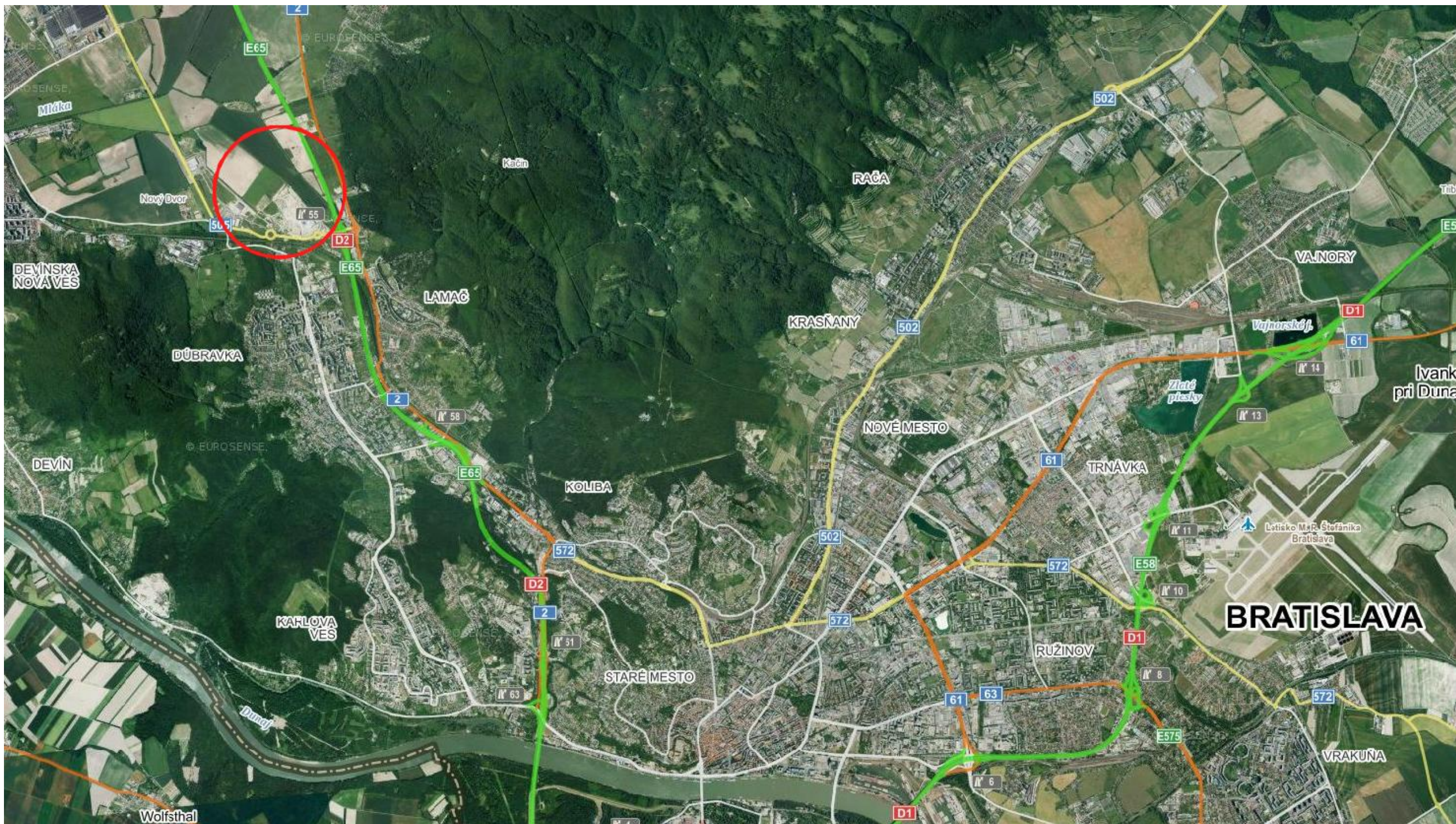
Nemocnica novej generácie

BRATISLAVA

DHA

NEMOCNICE VČERA, DNES A ZÍTRA U NÁS A VE SVĚTĚ

NEMOCNICE SPOLUTVŮRCEM MĚSTA



NEMOCNICE VČERA, DNES A ZÍTRA U NÁS A VE SVĚTĚ

NEMOCNICE SPOLUTVŮRCEM MĚSTA



NEMOCNICE VČERA, DNES A ZÍTRA U NÁS A VE SVĚTĚ

NEMOCNICE SPOLUTVŮRCEM MĚSTA



NEMOCNICE VČERA, DNES A ZÍTRA U NÁS A VE SVĚTĚ

NEMOCNICE SPOLUTVŮRCEM MĚSTA



NEMOCNICE VČERA, DNES A ZÍTRA U NÁS A VE SVĚTĚ

NEMOCNICE SPOLUTVŮRCEM MĚSTA



NEMOCNICE VČERA, DNES A ZÍTRA U NÁS A VE SVĚTĚ

NEMOCNICE SPOLUTVŮRCEM MĚSTA

Alder Hey Nemocnice

LIVERPOOL

BDP

NEMOCNICE VČERA, DNES A ZÍTRA U NÁS A VE SVĚTĚ

NEMOCNICE SPOLUTVŮRCEM MĚSTA



NEMOCNICE VČERA, DNES A ZÍTRA U NÁS A VE SVĚTĚ

NEMOCNICE SPOLUTVŮRCEM MĚSTA



NEMOCNICE VČERA, DNES A ZÍTRA U NÁS A VE SVĚTĚ

NEMOCNICE SPOLUTVŮRCEM MĚSTA



NEMOCNICE VČERA, DNES A ZÍTRA U NÁS A VE SVĚTĚ

NEMOCNICE SPOLUTVŮRCEM MĚSTA



NEMOCNICE VČERA, DNES A ZÍTRA U NÁS A VE SVĚTĚ

NEMOCNICE SPOLUTVŮRCEM MĚSTA



NEMOCNICE VČERA, DNES A ZÍTRA U NÁS A VE SVĚTĚ

NEMOCNICE SPOLUTVŮRCEM MĚSTA



NEMOCNICE VČERA, DNES A ZÍTRA U NÁS A VE SVĚTĚ

4. BUDOUCNOST

Logistika, efektivita provozu a zaměření na pacienta

NEMOCNICE VČERA, DNES A ZÍTRA U NÁS A VE SVĚTĚ



MÁME JASNO V TOM, JAK MÁ VYPADAT BUDOUCNOST?
ANO OTEVŘENÉ AREÁLY JAKO INTEGRÁLNÍ
SOUČÁST URBANISMU MĚST



MÁME JASNO VE STRUKTUŘE?
ANO OPTIMÁLNĚ POLYBLOK S ČISTOU LOGIKOU
A PŘEHLEDNOU ORIENTACÍ



MÁME JASNO V PRIORITÁCH?
ANO EFEKTIVITA PROVOZU ZAMĚŘENÁ NA PACIENTA,
AVŠAK SPOKOJENÝ PERSONÁL = SPOKOJENÝ PACIENT



**OMEZME PSYCHICKOU FRUSTRACI HOSPITALIZOVANÝCH
PACIENTŮ**



**VNÍMEJME A APLIKUME TRENDY, NICMÉNĚ BUĎME
OBEZŘETNÍ (KONTEXT EFEKTIVITY PROVOZU)**



**NEMOCNICE NEMÁ „SMRDĚT“ NEMOCNICÍ UŽ OD
HLAVNÍHO VSTUPU**

NEMOCNICE VČERA, DNES A ZÍTRA U NÁS A VE SVĚTĚ

NABÍZEJME VÍC BUDOUCNOST JE V NAŠICH SPOLEČNÝCH RUKOU



ING. ARCH. MSC. KRISTINA RICHTER ADAMSON
ING. PETR TOMICKÝ

DĚKUJEME



VŠECHEN OBRAZOVÝ MATERIÁL JE Z VLASTNÍHO ZDROJE AUTORŮ, FIRMY LT PROJEKT NEBO VOLNĚ DOSTUPNÝ Z WEBOVÝCH STRÁNEK.