

2013

Výroční zpráva



Ortopedická klinika

LF UP a FN v Olomouci

Přednosta: prof. MUDr. Jiří Gallo, Ph.D.

OBSAH

1 ZÁKLADNÍ ÚDAJE základní údaje	2
2 ÚVODNÍ SLOVO úvodní slovo přednosty	3
3 ZAMĚŠTNANCI KLINIKY v roce 2013	4
3.1 Lékaři	4
3.2 Nelékaři	4
4 LÉČEBNÁ PÉČE	5
ORGANIZAČNÍ ČLENĚNÍ KLINIKY	6
5.1 Ambulantní část	6
5.2 Lůžková část:	6
6 STATISTICKÉ ÚDAJE	7
6.1 Léčebná péče – celkový přehled	7
6.2 Ambulantní činnost	7
6.3 Operační výkony	7
6.4 Struktura pacientů dle věku a pohlaví:	8
6.5 Četnost vybraných operací 2008-2013	9
7 PEDAGOGICKÉ AKTIVITY	11
7.1 Pregraduální výuka	11
7.2 Postgraduální studium	12
7.3 příprava k atestaci	12
8 VĚDECKO-VÝZKUMNÁ ČINNOST	13
8.1 Publikace za rok 2013	14
8.2 Ocenění	14
9 OSTATNÍ AKTIVITY	15

1 ZÁKLADNÍ ÚDAJE

Ortopedická klinika LF UP v Olomouci a FN Olomouc

I.P. Pavlova 6

775 20 Olomouc

Email: ortopedie@fnol.cz

Tel: 585 443 607- sekretariát kliniky



Vedení kliniky:

Přednosta: prof. MUDr. Jiří Gallo, Ph.D.

Zástupce přednosta: MUDr. Petr Kamínek, Ph.D. (do 24.11.2013)

MUDr., Ing., Mgr. Dalimil Chocholáč, Ph.D. (od 25.11.2013)

Vrchní sestra: Bc. Barbora Lisická (do 14.11.2013)

Mgr. Lenka Gavlasová (od 15.11.2013)

Zaměstnanci:

Počet lékařů: 22

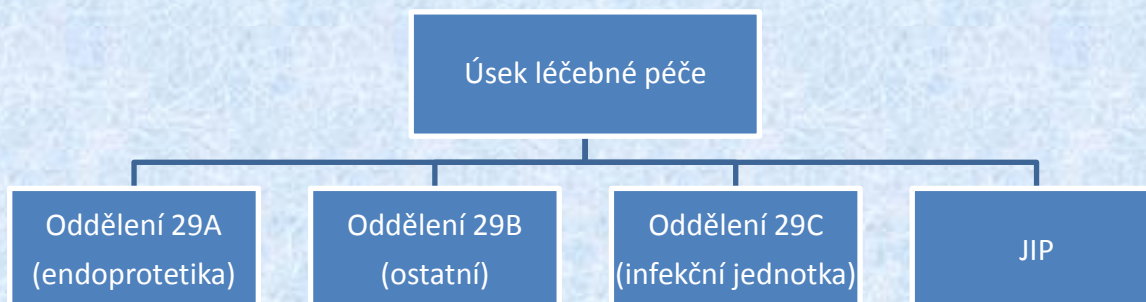
Počet nelékařských pracovníků: 61

Organizační struktura kliniky:

Počet oddělení: 4 (3 standardní + JIP)

Počet lůžek: 56 (50 aseptických + 6 septických)

Počet ambulancí: 5



2 ÚVODNÍ SLOVO



Dámy a pánové,

nadešel čas pravidelného ohlédnutí za rokem uplynulým. Dovolte mi předložit naši ročenku za rok 2013. Jejím obsahem je stručný přehled údajů o našem pracovišti, o našich léčebných, vzdělávacích i vědecko-výzkumných aktivitách.

Naším prvořadým úkolem je co nejkvalitněji pečovat o naše pacienty. Nezastírám, že je to úkol neobyčejně náročný vzhledem k podmínkám, které ke své činnosti máme. V roce 2013 jsme provedli více než 31 tisíc vyšetření a více než 2800 operací. Strohá čísla, ale kolik úsilí a obětavosti je za nimi skryto. Děkuji všem zdravotnickým i nezdravotnickým zaměstnancům kliniky za odvedenou práci.

Pro zlepšení komfortu pacientů jsme v roce 2013 rekonstruovali koupelny na lůžkových odděleních, modernizovali nábytek na odděleních i v ambulantním traktu. Na operační sály jsme získali dva nové pojízdné přístroje k RTG diagnostice, modernizovali jsme instrumentaria a pokračovali v zavádění nových či modifikaci stávajících operačních postupů.

Klinika je také výukovým prostředím, a to po celý rok, s výjimkou tří letních měsíců. Studenti se u nás seznamují nejen s teorií, ale osvojují si také návyky pro práci na ortopedickém operačním sále. Naší snahou je nezaostávat ani na poli vědecko-výzkumném, podílíme se na řešení několika výzkumných úkolů, podařilo se nám získat grant IGA MZ ČR.

Ve výčtu jednotlivostí bych mohl určitě pokračovat, nemám však rád dlouhé úvody. Na závěr si proto ještě jednou dovolím poděkovat všem, kteří se podíleli na léčebně-preventivním, pedagogickém a vědeckém chodu kliniky.

Pacientům děkujeme za důvěru i přízeň.

Jiří Gallo

3 ZAMĚŠTNANCI KLINIKY v roce 2013

3.1 Lékaři

<i>Přednosta kliniky:</i>	<i>prof. MUDr. Jiří Gallo, Ph.D.</i>
<i>Zástupce přednosta pro LP:</i>	<i>MUDr. Petr Kamínek, Ph.D. (do 24.11.2013)</i> <i>MUDr., Ing., Mgr. Dalimil Chocholáč, Ph.D. (od 25.11.2013)</i>
<i>Zástupce přednosta pro výuku:</i>	<i>doc. MUDr. Miroslav Pach, CSc.</i>
<i>Vedoucí lékař operačních sálů:</i>	<i>MUDr. Radim Kalina, Ph.D.</i>
<i>Hlavní konziliární lékař:</i>	<i>MUDr. Petr Jemelík</i>
<i>Vedoucí lékař ambulance:</i>	<i>MUDr. Radim Kalina, Ph.D.</i>
<i>Vedoucí lékaři</i>	
<i>JIP:</i>	<i>MUDr. Miroslav Uvízl, Ph.D.</i>
<i>Oddělení 29A:</i>	<i>MUDr. Jan Špička, Ph.D.</i>
<i>Oddělení 29B:</i>	<i>MUDr. Aleš Spáčil, Ph.D.</i>
<i>Oddělení 29C:</i>	<i>MUDr. Petr Jemelík</i>
<i>Emeritní přednosta:</i>	<i>doc. MUDr. Rudolf Ditmar, CSc.</i>

3.2 Nelékaři

<i>Vrchní sestra:</i>	<i>Bc. Barbora Lisická (do 14.11.2014)</i> <i>Mgr. Lenka Gavlasová (od 15.11.2014)</i>
<i>Oddělení 29A:</i>	<i>Alena Bláhová</i>
<i>Oddělení 29B:</i>	<i>Kamila Pospíšilová</i>
<i>Oddělení 29C:</i>	<i>Anna Crhová</i>
<i>JIP:</i>	<i>Bc. Barbora Lisická</i>
<i>Ambulance:</i>	<i>úseková sestra Barbora Kvapilová</i>
<i>Operační sály:</i>	<i>úseková sestra Svatoslava Studená</i>
<i>Sekretariát:</i>	<i>Bc. Alice Tandlerová, Karla Pejzlová</i>
<i>Dokumentační pracovnice:</i>	<i>Bronislava Kalinová, Hana Válalová, Sylva Víšková</i>

4 LÉČEBNÁ PÉČE

Ortopedická klinika poskytuje komplexní preventivní, diagnostickou a léčebnou péči o pacienty s nemocemi a vadami pohybového aparátu, včetně selektivní úrazové chirurgie.

Provádíme:

- *Diagnostiku onemocnění pohybového aparátu, přičemž je zajištěna návaznost na laboratorní segment, ultrazvuk, CT, magnetickou rezonanci, scintigrafii, pozitronovou emisní tomografii (PET).*
- *Terapii dětských ortopedických a traumatologických afekcí, včetně řešení pourazových stavů.*
- *Implantace kloubních náhrad, včetně unikodylárních náhrad, revizních a rekonstrukčních operací.*
- *Komplexní terapii nitrokloubních poranění, včetně mozaikové plastiky, sutury menisků, arroskopicky asistovaných náhrad předního a zadního zkříženého vazy, arroskopických stabilizací ramenního kloubu, pately apod.*
- *Léčbu statických vad a deformit dolních končetin, terapii pakloubů.*
- *Vybrané operace na ruce a revmatochirurgické výkony.*
- *Léčbu benigních nádorů pohybového aparátu, metastáz a hrozících patologických zlomenin (s výjimkou oblastí páteře a pánve).*
- *Terapii nespecifických a specifických infekcí pohybového aparátu (ve spolupráci s OLÚ Jevíčko).*

Součástí týmu jsou specialistky na hojení chronických ran a sledování nitrožilních vstupů.

Radiodiagnostika

V prostorách kliniky je umístěno radiologické pracoviště poskytující základní rentgenové vyšetření.

Rehabilitace

Pooperační rehabilitaci zajišťují na odděleních dvě fyzioterapeutky. Pacienty po velkých rekonstrukčních výkonech překládáme do rehabilitačních zařízení:

- *Rehabilitační oddělení Fakultní nemocnice Olomouc*
- *Lázně Darkov*
- *Rehabilitační ústav Hrabyně*
- *Beskydské rehabilitační centrum Čeladná*
- *Odborný léčebný ústav Paseka*
- *Odborný léčebný ústav Slatinice*
- *Sanatorium Klímkovice*

ORGANIZAČNÍ ČLENĚNÍ KLINIKY

5.1 AMBULANTNÍ ČÁST

- Všeobecná ambulance pro dospělé
- Dětská ambulance
- SONO kyčlí novorozenců

Specializované poradny:

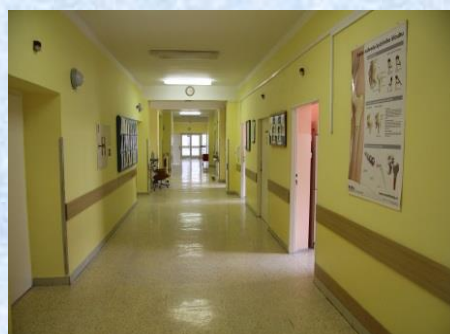
- Poradna pro komplikace endoprotéz (prof. Gallo)
- Poradna sport. ortopedie (dr. Holibka, dr. Kalina, dr. Neoral)
- Poradna pro ortopedii nohy (dr. Uvízl)
- Poradna pro ortopedii ruky (dr. Jemelík)
- UZ vyšetření měkkých tkání (dr. Čechová)
- Dětská ortopedie (dr. Kamínek, dr. Mikulík)
- Nádory pohybového aparátu (dr. Smižanský)



5.2 LŮŽKOVÁ ČÁST:

Klinika má celkem 50 aseptických + 6 septických lůžek

- Oddělení 29A – 6 pokojů (18 lůžek + nadstandardní pokoj)
- Oddělení 29B – 9 pokojů (26 lůžek + nadstandardní pokoj)
- Oddělení 29C - 2 pokoje (6 lůžek)
- Jednotka intenzivní péče (JIP) – 6 lůžek



Operační sály

K dispozici máme 3 operační sály splňující parametry pro kostní a kloubní chirurgii.

K přesnějšímu usazení endoprotéz kolen používáme systém pro počítačovou navigaci OrthoPilot® .

Náhrady kolenního kloubu provádíme také pomocí PSI (individuálně vyráběné šablony na míru).



6 STATISTICKÉ ÚDAJE

6.1 LÉČEBNÁ PÉČE – CELKOVÝ PŘEHLED

	2011	2012	2013
Počet hospitalizovaných	2 473	2 669	2 672
Počet operací celkem	2 682	2 860	2 830
Počet jednodenních chirurgií	191	214	234

6.2 AMBULANTNÍ ČINNOST

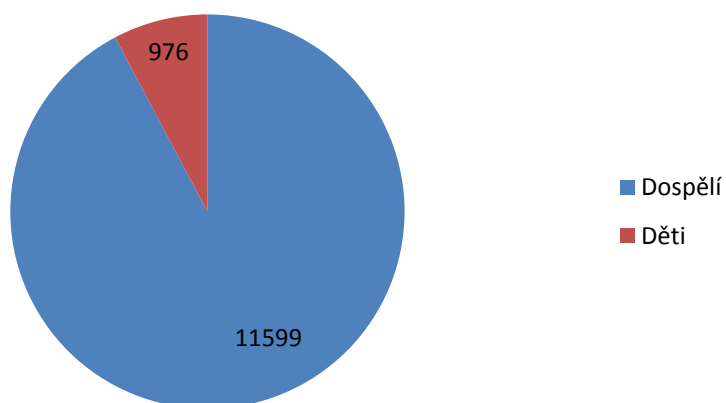
	2011	2012	2013
Počet vyšetření	30 376	30 778	31 341
Počet pacientů	12 786	12 141	12 575

6.3 OPERAČNÍ VÝKONY

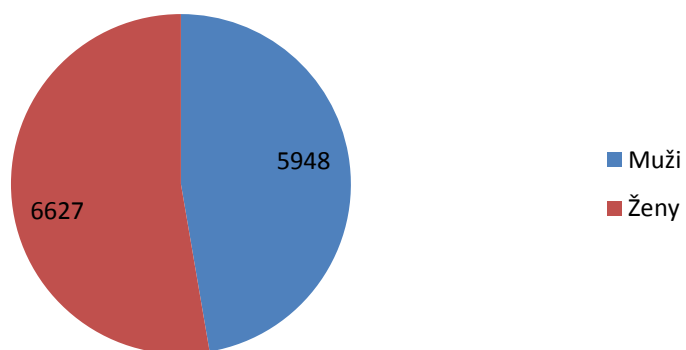
	2011	2012	2013
Náhrada kolena	259	314	257
Náhrada kyčle	344	369	358
Revizní náhrada kyčle	50	56	40
Revizní náhrada kolena	17	12	19
Cervikokapitální náhrada kyčle	39	50	57
Artroskopie (celkem)	822	799	803
Rekonstrukční artroskopie - koleno	79	84	91
Rekonstrukční artroskopie - rameno	246	234	223
Rekonstrukční artroskopie bez implantátu	32	41	23
Ostatní operace	794	901	959
Počet operací celkem	2 682	2 860	2 830

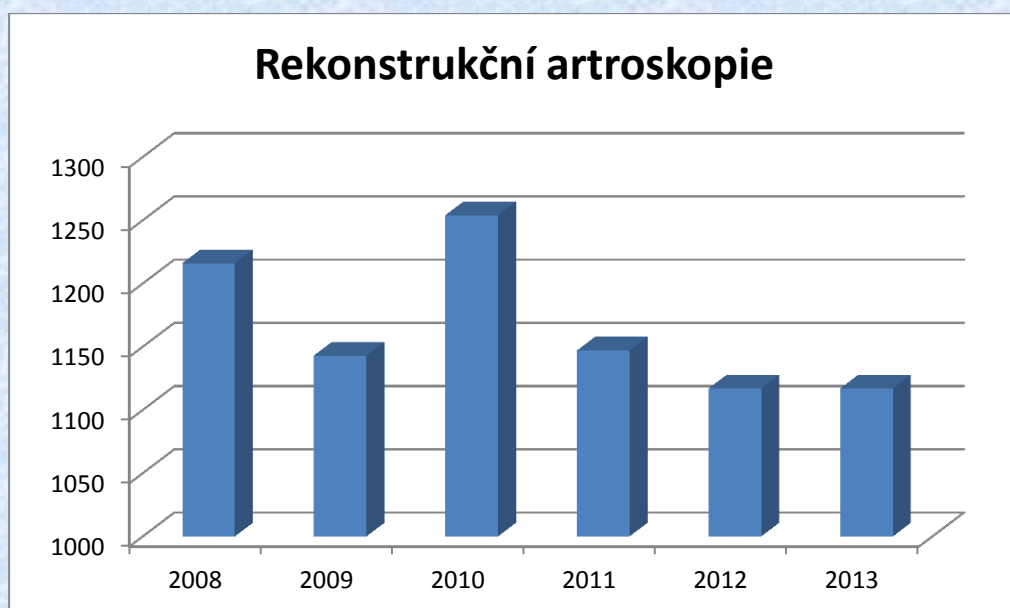
6.4 STRUKTURA PACIENTŮ NA AMBULANCI DLE VĚKU A POHLAVÍ:

Struktura pacientů dle věku

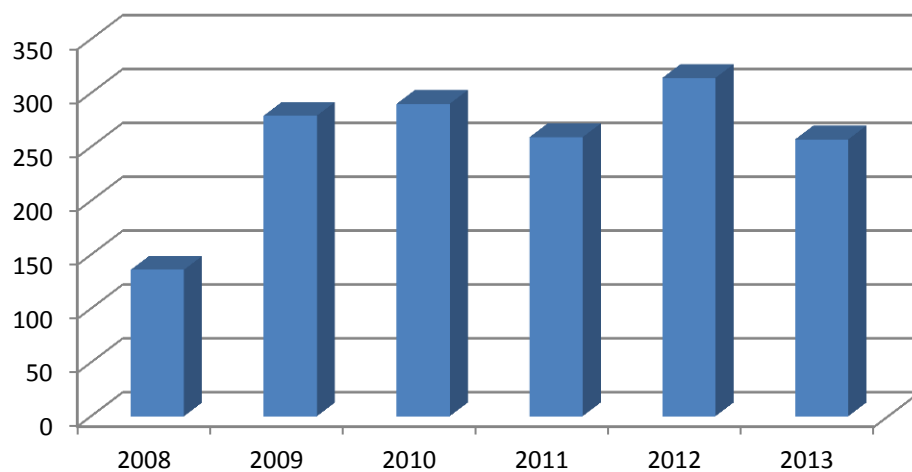


Struktura pacientů dle pohlaví

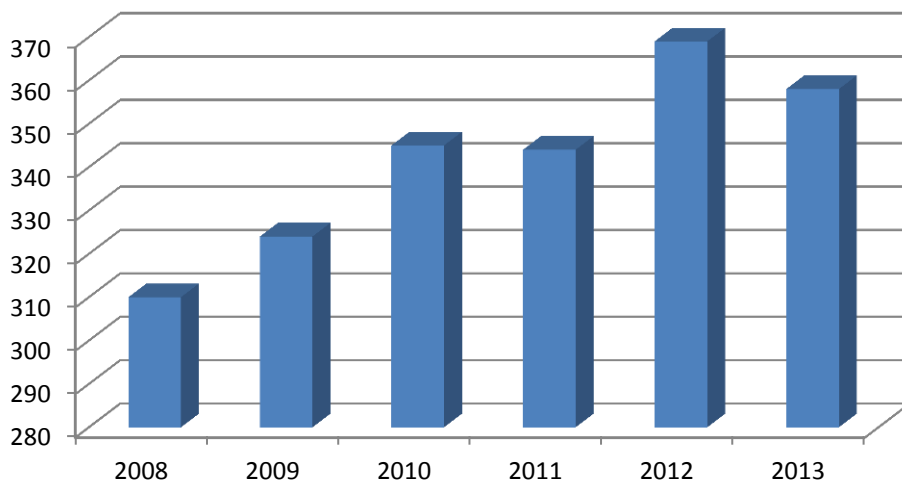




Náhrada kolena



Náhrada kyčle



7 PEDAGOGICKÉ AKTIVITY

Personální složení:

Přednosta: prof. MUDr. Jiří Gallo, Ph.D.

Zástupce přednosta pro organizaci výuky všeobecného lékařství: doc. MUDr. Miroslav Pach, CSc.

Zástupce přednosta pro organizaci ostatní výuky: MUDr. Matej Smižanský, Ph.D.

Ostatní členové katedry: doc. MUDr. Rudolf Ditmar, CSc., MUDr. Petr Kamínek, Ph.D., MUDr. Jiří Lošťák, MUDr. Petr Neoral, MUDr. Radomír Holibka, Ph.D., MUDr. Martin Obhlídal, MUDr. Miroslav Uvízl, Ph.D. (do 30.6.2013), MUDr. Marek Večeřa (od 15.8.2013)

Externí vyučující: MUDr. Petr Kozák (ORT Frýdek-Místek), MUDr., Ing., Mgr. Dalimil Chocholáč, Ph.D. (OLÚ Jevíčko)

7.1 PREGRADUÁLNÍ VÝUKA

Lékařská fakulta UP v Olomouci

- CH0/VC023 Chirurgie III – Ortopedie
- CH0/VA023 General medicine – Orthopaedics
- ORT/VCB21 Ultrasonografie v ortopedii a traumatologii
- CH2/ZUA11 Chirurgie 2
- KIM/VCA51 Biologická léčba-základy teorie a praxe
- KIM/VCB41 Imunogenetika a její aplikace v praxi
- KIM/VCA43 Osteoimunologie

Studentům vyšších ročníků nabízíme možnost aktivní činnosti v rámci studentské vědecké a odborné činnosti (SVOČ).

Fakulta zdravotnických věd UP v Olomouci

- ORT/KIB11 Fyzioterapie-Ortopedie
- CH1/RB011 Fyzioterapie-Traumatologie pohybového systému
- ORT/RA021 Fyzioterapie – Ortopedie
- KSP/MZORT Základy ortopedie

Pedagogická fakulta UP v Olomouci

- USS/KASO2 Somatopedie 2 a základy ortopedie
- KSP/SNORT Ortopedie a spec. neurologie

Fakulta tělesné kultury

- KAT/ORTO Ortopedie

7.2 POSTGRADUÁLNÍ STUDIUM

Témata jsou nabízena v návaznosti na probíhající grantové projekty a zavedené spolupráce s výzkumnými pracovišti.

V rámci postgraduálního doktorandského studia byli v roce 2013 vedeni:

- *MUDr. Ivana Čechová*
- *MUDr. Libor Čech*
- *MUDr. Martin Holinka*
- *MUDr. Petr Kozák*
- *MUDr. Jiří Lošťák*
- *MUDr. Petr Neoral*
- *MUDr. Tomáš Proček*
- *Mgr. Jana Vaculová*
- *MUDr. Zdeněk Šos*

7.3 PŘÍPRAVA K ATESTACI

- *Předatestační stáže*
- *Předatestační příprava*
- *Pravidelné edukační semináře a přednášky*

8 VĚDECKO-VÝZKUMNÁ ČINNOST

Hlavní výzkumné zaměření kliniky

- *Aseptické uvolnění, periprotetická osteolýza TEP kyčlí, kolen*
- *Funkční charakteristiky primárních endoprotéz*
- *Hodnocení výsledků primárních TEP kyčlí a kolen*
- *Komplikace revizních endoprotéz*
- *Nespecifické infekce pohybového aparátu*
- *Artroskopicky asistované operace/rekonstrukce*
- *Ortopedie nohy*
- *Funkční studie u pacientů s degenerativním kloubním onemocněním a dalšími afekcemi*

Spolupracujeme s:

- *Katedrou přírodních věd v kinantropologii FTK UP v Olomouci*
- *Novými technologiemi (Západočeská univerzita Plzeň).*
- *RHB oddělením ve Fakultní nemocnici Olomouc.*
- *Ústavem biofyziky a oddělením biometrie LF UP v Olomouci.*
- *Ústavem histologie LF UP v Olomouci.*
- *Ústavem imunologie LF UP v Olomouci.*
- *Ústavem konstruování, FSI, VUT v Brně.*
- *Ústavem lékařské chemie a biochemie LF UP v Olomouci.*
- *Ústavem mikrobiologie LF UP v Olomouci*
- *Katedrou analytické chemie PŘF v Olomouci*

Probíhající granty

- *IGA MZ ČR NT11049-5/2010 - Expres genů klíčových molekul zánětu v periprotetických tkáních: první krok k časově podmíněné analýze periprotetické osteolýzy (řešitel: prof. MUDr. Jiří Gallo, Ph.D.)*
- *IGA MZ ČR NT14267-3/2013 - Vliv složení kloubní kapaliny na utváření mazacího filmu u TEP kyčle (řešitel: prof. MUDr. Jiří Gallo, Ph.D.)*
- *TAČR TD020094 – Využití senzorky pro zefektivnění péče o stárnoucí a hendikepovanou populaci (spoluřešitel: prof. MUDr. Jiří Gallo, Ph.D.)*

8.1 PUBLIKACE ZA ROK 2013

- NICH, C. - TAKAKUBO, Y. - PAJARINEN, J. - AINOLA, M. - SALEM, A. - SILLAT, T. - RAO, A.J., (...), GALLO, J. *Macrophages - Key cells in the response to wear debris from joint replacements (2013) Journal of Biomedical Materials Research - Part A 101 (10) PP. 3033 – 3045.*
- GALLO, J. - GOODMAN, S.B. - KONTTINEN, Y.T. - WIMMER, M.A. - HOLINKA, M. *Osteolysis around total knee arthroplasty: A review of pathogenetic mechanisms (2013) Acta Biomaterialia 9 (9) PP. 8046 – 8058.*
- GALLO, J. - LOSTAK, J. - LANGOVA, K. *Long-term survival of the uncemented Balgrist total hip replacement cup (2013) International Orthopaedics 37 (8) PP. 1449 – 1456.*
- LOŠŤÁK, J. - GALLO, J. - MLČŮCHOVÁ, D. *Multivariate analysis of blood loss during primary total hip or knee arthroplasty | Analýza krevních ztrát po primární TEP kyčle a kolena (2013) Acta Chirurgiae Orthopaedicae et Traumatologiae Cechoslovaca 80 (3) PP. 219 – 225.*
- VRBKA, M. - NAVRAT, T. - KRUPKA, I. - HARTL, M. - SPERKA, P. - GALLO, J. *Study of film formation in bovine serum lubricated contacts under rolling/sliding conditions (2013) Proceedings of the Institution of Mechanical Engineers, Part J: Journal of Engineering Tribology 227 (5) PP. 459 – 475.*
- MRAZEK, F. - GALLO, J. - STAHELOVA, A. - PETREK, M. *Coding variants of TLR2 and TLR4 genes do not substantially contribute to prosthetic joint infection (2013) Inflammation Research 62 (5) PP. 483 – 487.*
- GALLO, J. - GOODMAN, S.B. - KONTTINEN, Y.T. - RASKA, M. *Particle disease: Biologic mechanisms of periprosthetic osteolysis in total hip arthroplasty (2013) Innate Immunity 19 (2) PP. 213 – 224.*
- KOZÁK, M. - GALLO, J. - LANGOVÁ, K. - HOLINKA, M. *Evaluation of anterior cruciate ligament reconstruction using anterior tibial muscle tendon allograft | Hodnocení výsledků náhrady předního zkříženého vazu pomocí alogenního štěpu ze šlachy m. tibialis anterior (2013) Acta Chirurgiae Orthopaedicae et Traumatologiae Cechoslovaca 80 (1) PP. 47 – 52.*
- GALLO, J. - BOGDANOVÁ, K. - ŠILLER, M. - ŠVÁBOVA, M. - LOŠŤÁK, J. - KOLÁŘ, M. *Microbial and pharmacological characteristics of VancogenX | Mikrobiologické a farmakologické vlastnosti kostního cementu VancogenX (2013) Acta Chirurgiae Orthopaedicae et Traumatologiae Cechoslovaca 80 (1) PP. 69 – 79.*
- GALLO, J. - HARTL, M. - VRBKA, M. - NÁVRAT, T. - KRUPKA, I. *What should an orthopaedic surgeon know about biotribology of total hip arthroplasty | Co by měl vědět ortoped o biotribologii totální endoprotézy kyčelního kloubu (2013) Acta Chirurgiae Orthopaedicae et Traumatologiae Cechoslovaca 80 (6) PP. 377 – 385.*

8.2 OCENĚNÍ

Cena Josefa Hlávky za vědeckou literaturu byla udělena v roce 2013 za práci **REVIZNÍ OPERACE TOTÁLNÍCH NÁHRAD KYČELNÍHO KLOUBU** (nakladatelství Maxdorf), kterou napsali:

prof. MUDr. Ivan Landor, CSc., prof. MUDr. Pavel Vavřík, CSc., doc. MUDr. Jiří Gallo, Ph.D., prof. MUDr. Antonín Sosna, DrSc. Et kol.

9 OSTATNÍ AKTIVITY

Aktivní účast na kongresech a sympoziích:

Výběr z přednášek

- KUBA, M., MILDE, D., PLUHÁČEK, T., GALLO, J.: *Determination of selected metals in clinical samples in connection with articular replacements. European Winter Conference on Plasma Spectrochemistry. Krakow, Polsko, 10.-15.2.2013.*
- GALLO J. *Artikulační materiály v rekonstrukci TEP. Symposium Praha 23.2.2013.*
- GALLO J. *Příprava pacienta k TEP. Symposium Praha 23.2.2013.*
- KALINA R. *Poranění ramenního kloubu u sportovců. Dříteč 15.-16.3.2013.*
- KALINA R.: *Poranění vazivového aparátu kolena u sportovců a možnosti terapie. Dříteč 15.-16.3.2013.*
- GALLO J., KRIEHOVÁ E., TOMÁNKOVÁ T., LUŽNÁ P., EHRMANN J.: *Aseptické uvolnění a periprotetická osteolýza: kde jsme a kam směřujeme. XVII. Národní kongres ČSOT 15.-17.5.2013.*
- KOZÁK P., GALLO J.: *Acetabulární augmentace v revizní endoprotetice. XVII. Národní kongres ČSOT 15.-17.5.2013.*
- GALLO P., JEMELÍK P., KAMÍNEK P., KOLÁŘ M.: *Předoperační diagnostika infekcí kloubních náhrad. XVII. Národní kongres ČSOT 15.-17.5.2013.*
- KOZÁK P., GALLO J.: *Léčba infikované aloplastiky v nejčastějších lokalizacích. XVII. Národní kongres ČSOT 15.-17.5.2013.*
- KOZÁK P., GALLO J.: *Naše zkušenosti s modulárním dříkem u revizních operací kyčle. XVII. Národní kongres ČSOT 15.-17.5.2013.*
- GALLO J., LOŠŤÁK J.: *Periprotetické fraktury femuru s významným defektem kortikalis. XVII. Národní kongres ČSOT 15.-17.5.2013.*
- KAMÍNEK, P., MIKULÍK, J. *Řešení neurogenně podmíněné flekční kontraktury kolenního kloubu u našich pacientů. Zbiroh 22.- 23.5.2013.*
- KROBOT A., GALLO J., KOLÁŘ P., MARKOVÁ M., SZMEKOVÁ L., ŠPIČKA J., KOLÁŘOVÁ B.: *Realita v rehabilitaci před a po náhradě kyčelního kloubu v SEMG a Zebris analýze. Sjezd rehabilitace Luhačovice 24.-25.5.2013.*
- GALLO J.: *Reoperace TEP kyčle a kolena: je nutné upravovat rehabilitační strategii? Sjezd rehabilitace Luhačovice 24.-25.5.2013.*
- GALLO J.: *Patofyziologie osteoartrózy a současné možnosti konzervativní léčby. Odborný seminář České lékařské komory Olomouc 29. 5.2013.*
- KALINA R.: *Přehled operačních metod k terapii artrotického kolena. Odborný seminář České lékařské komory Olomouc 29. 5.2013.*
- KALINA R.: *Představení nového viskosuplementačního prostředku. Odborný seminář České lékařské komory Olomouc 29. 5.2013.*
- GALLO J.: *Úvod do infekcí v ortopedii a traumatologii. Odb. seminář Soláň 30.5.- 1.6.2013.*
- GALLO J.: *Diagnostika ortopedicko-traumatologických infekcí. Odb. seminář Soláň 30.5.- 1.6.2013.*
- CHOCHOLÁČ D., GALLO J.: *TB infekce pohybového aparátu. Odb. seminář Soláň 30.5.- 1.6.2013.*
- LOVEČKOVÁ Y., JEMELÍK P.: *Principy antibiotické terapie infekcí kloubních náhrad. Odb. seminář Soláň 30.5.- 1.6.2013.*
- JEMELÍK P., GALLO J.: *Lokální nosiče antibiotik. Odb. seminář Soláň 30.5.- 1.6.2013.*
- JEMELÍK P., GALLO J.: *Osteomyelitidy u dospělých-diagnostika a léčba. Odb. seminář Soláň 30.5.- 1.6.2013.*
- KAMÍNEK P.: *Osteomyelitidy a infekční artritidy u dětí. Odb. seminář Soláň 30.5.- 1.6.2013.*

- GALLO J., BOGDANOVÁ K., ŠILER M., ŠVÁBOVÁ M., LOŠŤÁK J., KOLÁŘ M.: *Mikrobiologické a farmakologické vlastnosti kostního cementu VancogenX. Odb. seminář Soláň 30.5.- 1.6.2013.*
- SCHNEIDEROVÁ, P., TOMÁNKOVÁ, T., MRÁZEK, F., GALLO, J., KRIEHOVÁ, E.: *Is individual susceptibility to periprosthetic osteolysis associated with differences in cytokine expression-response of peripheral blood mononuclear cells (PBMC) to pro-inflammatory stimulus? European Human Genetics Conference 2013 (ESHG 2013), Paříž, Francie 8.-11.6.2013.*
- TOMÁNKOVÁ, T., KRIEHOVÁ, E., GALLO, J.: *Expression profiling revealed similar cytokine-expression profiles in pseudosynovial tissues retrieved from aseptically failed hip and knee arthroplasties. European Human Genetics Conference 2013 (ESHG 2013), Paříž, Francie 8.-11.6.2013.*
- BUŇA P., KUBA M., MILDE D., GALLO J.: *Měření vybraných kovů ve výpotku a tkáních z okolí asepticky selhávající náhrady. Frejtkovy dny, Brno 20.-21.6.2013.*
- VRBKA, M., KŘUPKA, I., HARTL, M., GALLO, J.: *Study of lubricating mechanisms in artificial hip joints. 5th World Tribology Congress. Turín, Itálie 8.-13.9.2013.*
- GALLO, J., JURÁŇOVÁ, J., LOVEČKOVÁ, Y., KOLÁŘ, M., ZAPLETALOVÁ, J., JEMELÍK, P.: *Contribution of aspirated joint fluid analysis to diagnostics of prosthetic joint infection. 32nd annual meeting of the European Bone and Joint Infection Society (EBJIS). Praha 12.-14.9.2013.*
- GALLO, J.: *Proč jsou nespokojeni někteří pacienti pro implantaci TEP kyčle nebo kolena? 57. zjazd slovenských a českých revmatológov, Žilina, Slovensko 26. - 28. 9.2013.*
- SCHNEIDEROVA, P., TOMANKOVA, T., MRAZEK, F., KRIEHOVA, E., GALLO, J.: *Can we determine the risk for periprosthetic osteolysis from cytokine expression-pattern of stimulated peripheral blood mononuclear cells (PBMC)? CORS 2013, Benátky, Itálie 13.-16.10.2013.*
- TOMANKOVA, T., FILLEROVA, R., KRIEHOVA, E., LUZNA, P., GALLO, J.: *Low expression of TLR-1,-2, -4 and IL-2, -2R, -10, -10R in pseudosynovial tissues obtained from aseptically failed total hip and knee arthroplasty. CORS 2013, Benátky, Itálie 13.-16.10.2013.*
- SCHNEIDEROVÁ, P., TOMÁNKOVÁ, T., MRÁZEK, F., GALLO, J., KRIEHOVÁ, E.: *Differences in cytokine expression profile of peripheral blood mononuclear cells (PBMC) to pro-inflammatory stimulus in patients with mild and severe periprosthetic osteolysis. The British Society for Immunology Congress (BSI Congress 2013), Liverpool, Velká Británie 2.-5.12.2013.*

Pořádání a odborná garance seminářů

Komplexní terapie osteoartrózy kolena – stadia před implantací endoprotézy, 29.5.2013, Regionální centrum Olomouc

17. pracovní setkání „Antibiotická politika – infekce v ortopedii a traumatologii“, 30.5.- 1.6.2013, Soláň