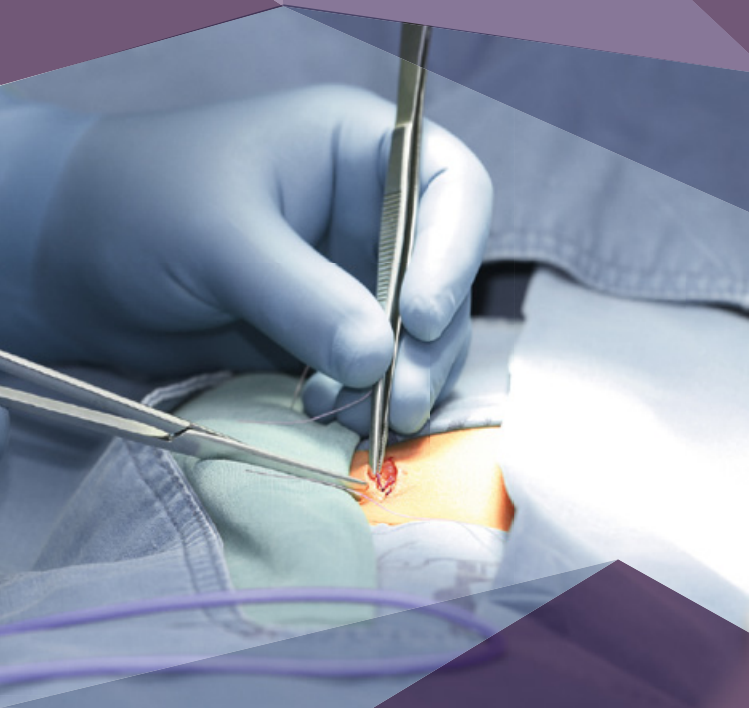


FAKULTNÍ NEMOCNICE OLMOUC

PŘÍSTUP PRO DIALÝZU – ARTERIOVENÓZNÍ SPOJKA

EDUKAČNÍ MATERIÁL PRO PACIENTY ◀

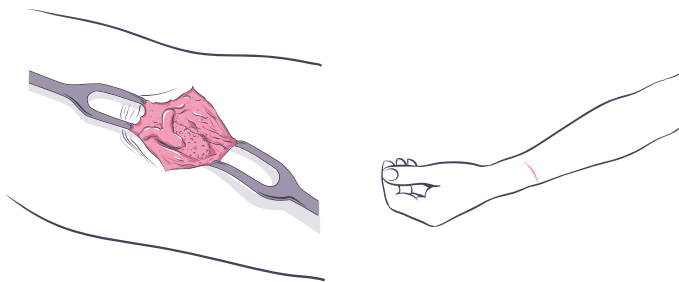


FAKULTNÍ NEMOCNICE®
OLMOUC

profesionalita a lidský přístup

PŘÍSTUP PRO DIALÝZU – ARTERIOVENÓZNÍ SPOJKA

Arteriovenózní spojka (AVS) je spojení mezi tepnou a žilou, to vede k rozšíření žíly, která se pak využívá k dialýze. AVS se zakládá s předstihem před první očekávanou dialýzou. Po 6 týdnech je připravena na první napojení na dialýzu. Nejčastěji se zakládá na nedominantní horní končetinu, ale pokud zde není vhodné žilní řečiště, může být založena i na dominantní horní končetinu. Před založením AVS je nutné chránit žilní řečiště zvolené horní končetiny – sestra Vám zde nesmí odebírat krev ani zavádět žilní linku. Pokud je to nutné ať sestra použije žíly na hřbetu ruky. Vlastní výkon se provádí v lokální anestezii.



PŘEDOPERAČNÍ PŘÍPRAVA

Na standardní oddělení 37 (7. patro) budete přijat/a den před vlastním výkonem.

Ošetřující lékař provede přijetí na oddělení, zkontroluje Vaši dokumentaci a zodpoví Vaše dotazy.

V DEN PŘIJETÍ

- v odpoledních hodinách Vám bude vyholeno operační pole tj. horní končetina
- večer dostanete večeři dle Vaší diety
- **pítí tekutin je povoleno, dodržujte pitný režim dle doporučení Vašeho nefrologa, ale tentokrát při horní hranice doporučeného množství tekutin**

- **od 24:00 nebudete jíst ani kouřit**
- máte možnost uložení cenností do trezoru na oddělení

V OPERAČNÍ DEN – RÁNO PŘED OPERACÍ

- bude Vám změřen krevní tlak, tělesná teplota a puls
- pokud jste diabetik, bude Vám změřena glykémie a podána infuze glukózy s inzulínem
- ráno se osprchujte, odložte šperky, vyndejte si zubní protézu, kontaktní čočky, ženy odlíčené a odlakované nehty
- sestra Vás odveze na operační sál, kde se Vás ujme sanitář

POOPERAČNÍ PÉČE

Po ukončení operace budete převezeni zpět na oddělení 37.

- bude Vám měřen krevní tlak, tělesná teplota a puls v časovém rozmezí, které určí lékař
- bude Vám kontrolována operační rána, celkový vzhled horní končetiny – otok, prokrvení, hematom, ...
- bude Vám kontrolována funkčnost AVS – poslechem pomocí fonendoskopu
- dostanete stravu dle Vaší diety
- **cvičte s prsty horní končetiny** – zavřete a otevřete pěst (opakovaně), pro zlepšení prokrvení



- **pokud budete mít bolesti, informujte ošetřující personál**

Hospitalizace na oddělení je v délce 3–5 dnů pokud nenastanou žádné komplikace.

INFORMACE PŘED PROPUŠTĚNÍM

PÉČE O RÁNU

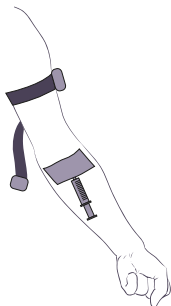
3. den po operaci si můžete operační ránu osprchovat pouze vodou, bez mýdla a dobře osušit.

PÉČE O HORNÍ KONČETINU S AVS

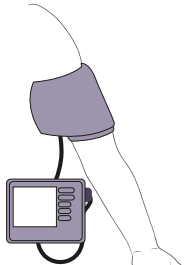
nenosit těžká
břemena



neodebírat krev



neměřit
krevní tlak



**DOPORUČENÉ CVIČENÍ PRO PODPORU ZRÁNÍ AVS
A PRO ZLEPŠENÍ PROKRVENÍ.**

Cvičení s míčkem

zatlout pěst



povolit pěst



Dodržujte pravidelné kontroly u lékaře.

**SLEDUJTE CELKOVÝ VZHLED HORNÍ
KONČETINY A AVG!!!**

V TĚCHTO PŘÍPADECH VYHLEDEJ LÉKAŘE

- otok horní končetiny
- chladné a modrofialově zbarvené prsty horní končetiny
- AVG – krvácení, zarudnutí v okolí, bolestivost ...

DŮLEŽITÉ KONTAKTY

II. CHIRURGICKÁ KLINIKA CÉVNĚ TRANSPLANTAČNÍ FN OLOMOUC

SEKRETARIÁT

tel: +420 588 442 401

ODD. 37

tel: +420 588 442 418

JIP 37A

tel: +420 588 442 417

CÉVNÍ AMBULANCE

Po–Pá 7:00 – 15:30 hod., tel: +420 588 442 408

VŠEOBECNÁ AMBULANCE

Po–Pá 7:00 – 15:30 hod., tel: +420 588 442 409

ODDĚLENÍ URGENTNÍHO PŘÍJMU

tel.: +420 588 442 654

VYPRACOVALA

Alena Kutálková – studentka 3. ročníku, oboru všeobecná sestra
– kombinované studium FZV UP, Olomouc 2012

ODBORNÝ KONZULTANT

MUDr. Petr Dráč, Ph.D., FN Olomouc

DIDAKTICKÝ KONZULTANT

PhDr. Danuška Tomanová CSc., FZV UP

FOTOGRAFIE

Eva Kulatá, MUDr. Petr Dráč, Ph.D., autorka

ZDROJE

EISELT, Jaromír. Péče o cévní přístup pro hemodialýzu. Co přinesly aktualizované směrnice NKF – KDOQ 2006?. Aktuality v nefrologii, 2007, 13(1), s. 31-38

BACHLEDA, Petr a kolektiv. Cévní náhrady v chirurgii arteriovenózních spojek k hemodialýze. 1. Vyd. Olomouc: Prodos, 2001, 111 s. ISBN 80-7230-101-2

[http://cs.wikipedia.org/wiki/Soubor:Arteriovenous_graft_\(cs\).svg](http://cs.wikipedia.org/wiki/Soubor:Arteriovenous_graft_(cs).svg)



FAKULTNÍ NEMOCNICE®
OLOMOUC

FAKULTNÍ NEMOCNICE OLOMOUC

I. P. Pavlova 6, 779 00 Olomouc

tel.: +420 588 441 111 / e-mail: info@fnol.cz

www.fnol.cz



PEČUJEME O VÁS UŽ OD ROKU 1896.

číslo dokumentu: Fm-L009-027-EM-086 (v1)