

FAKULTNÍ NEMOCNICE OLMOUC

PÉČE O TRACHEO- STOMICKOU KANYLU

EDUKAČNÍ MATERIÁL PRO PACIENTY ◀ …



FAKULTNÍ NEMOCNICE®
OLMOUC

profesionalita a lidský přístup

Vážená paní, vážený pane,

byla Vám zavedena tracheostomická kanyla. Péči o ni by Vám měl usnadnit tento informační materiál, který Vás také krok za krokem provede postupem, jak Vaši kanylu dle potřeby čistit, aby byla co nejlépe zachována její průchodnost.

POMŮCKY K ČIŠTĚNÍ TRACHEOSTOMICKÉ KANYLY

- čistící kartáček
- buničina
- tracheostomické čtverečky

POSTUP ČIŠTĚNÍ



Postavte se před zrcadlo s pomůckami.

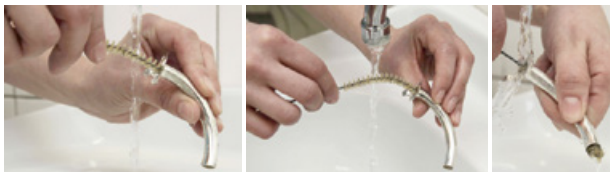


Vytáhněte čtvereček zpod kanyly.



Uchopte kanylu za „zobáček“, nachází se u ústí otvoru kanyly a zobáček otočte směrem nahoru, pro uvolnění vnitřního pláště.

Vyjměte vnitřní plášť kanyly.



Pod tekoucí vodou vyčistěte kartáčkem vnitřek pláště.



Očistěte okolí pláště i okolí tracheostomatu (okolí kolem slavička).

Zasuňte zpět vnitřní plášť.



„Zobáček“ otočte směrem dolů pro fixaci vnitřního pláště a zkontrolujte jestli je vnitřek pláště zafixován, mírným tahem za plášť, nebo jemným zakašláním.



Vložte pod tracheostomickou kanylu čistý nastřižený čtvereček.





Čtvereček si měňte dle potřeby, nesmí být prosáklý (vkládá se pod kanylu pro zabránění macerace okolí tracheostomatu).

DŮLEŽITÉ KONTAKTY

OTOLARYNGOLOGICKÁ KLINIKA – AMBULANCE (BUDOVA „E“)

Po–Pá: 7:00–15:00 hod., tel.: +420 588 444 190

ODDĚLENÍ URGENTNÍHO PŘÍJMU (BUDOVA „A“)

(mimo ordinační dobu Otolaryngologické kliniky)

tel.: +420 588 442 653

INFORMAČNÍ ZDROJE

Otolaryngologická klinika

VYPRACOVALA

Alena Horáková

ODBORNÍ KONZULTANTI

PhDr. Danuška Tomanová, CSc. (Fakulta zdravotnických věd UP v Olomouci)

Bc. Zdena Kolaříková (Otolaryngologická klinika FN Olomouc)



**FAKULTNÍ NEMOCNICE[®]
OLOMOUC**

FAKULTNÍ NEMOCNICE OLOMOUC

I. P. Pavlova 6, 779 00 Olomouc

tel.: +420 588 441 111 / e-mail: info@fnol.cz

www.fnol.cz



PEČUJEME O VÁS UŽ OD ROKU 1896.

číslo dokumentu: Fm-L009-027-EM-077 (v1)