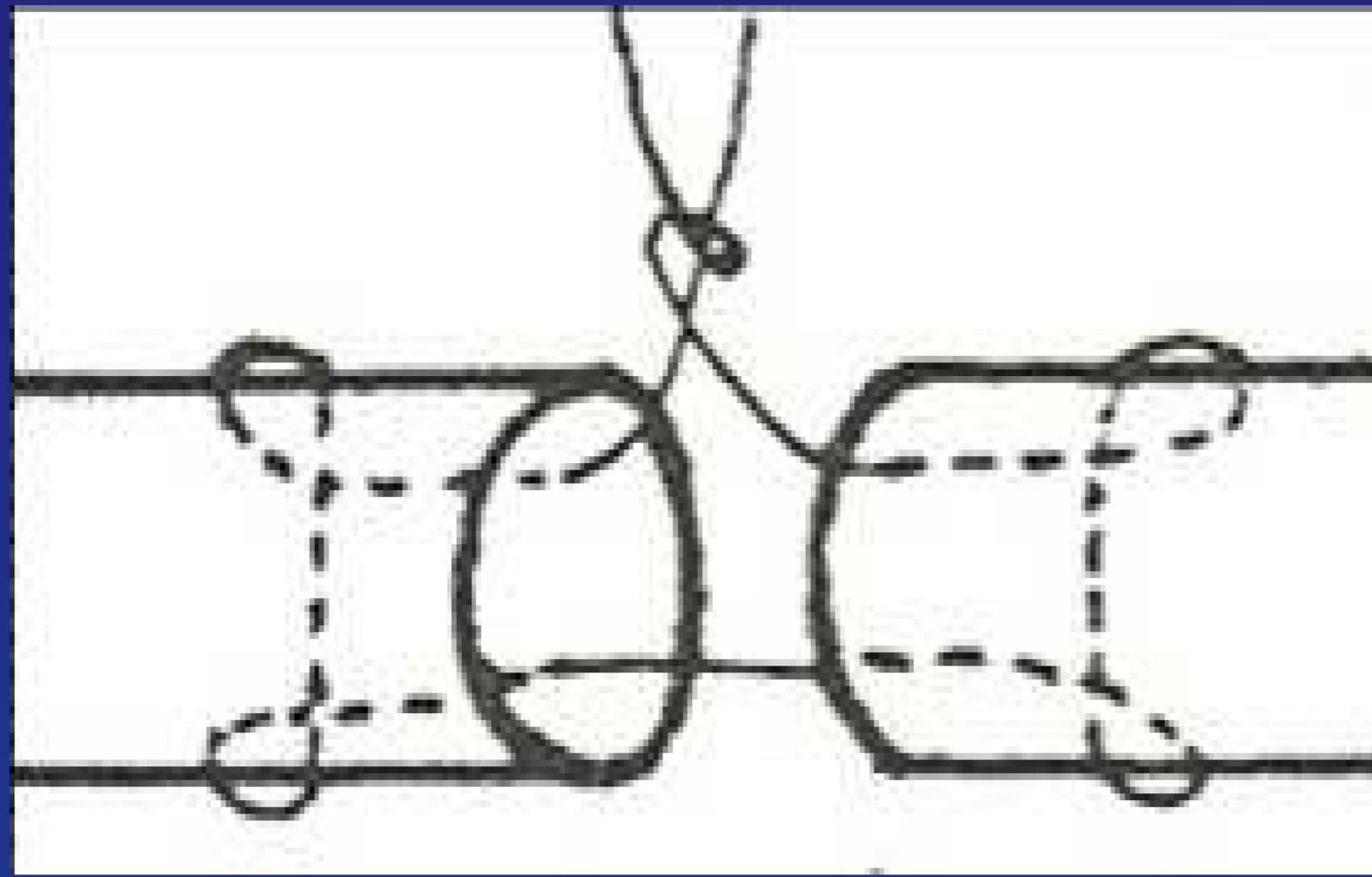
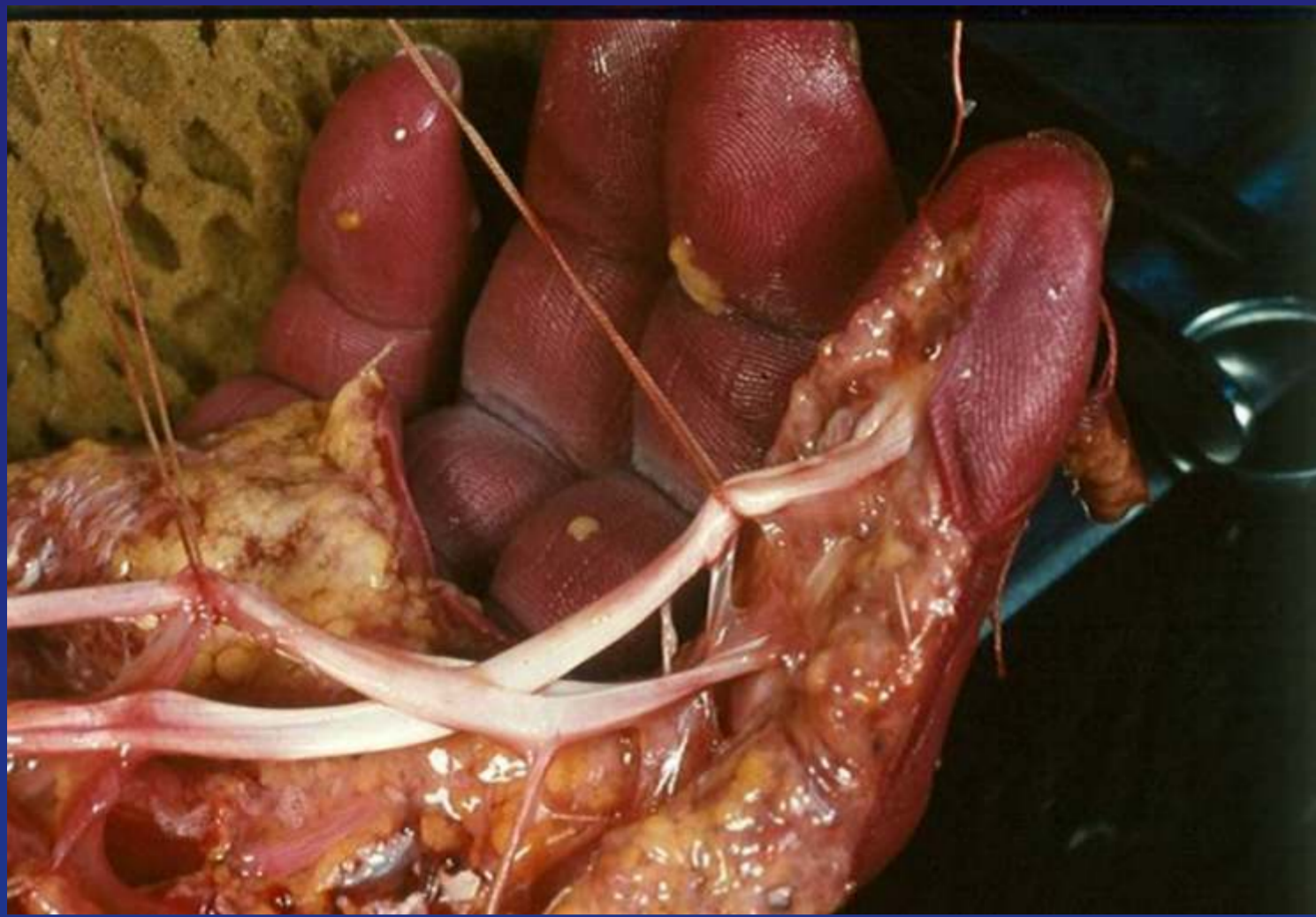


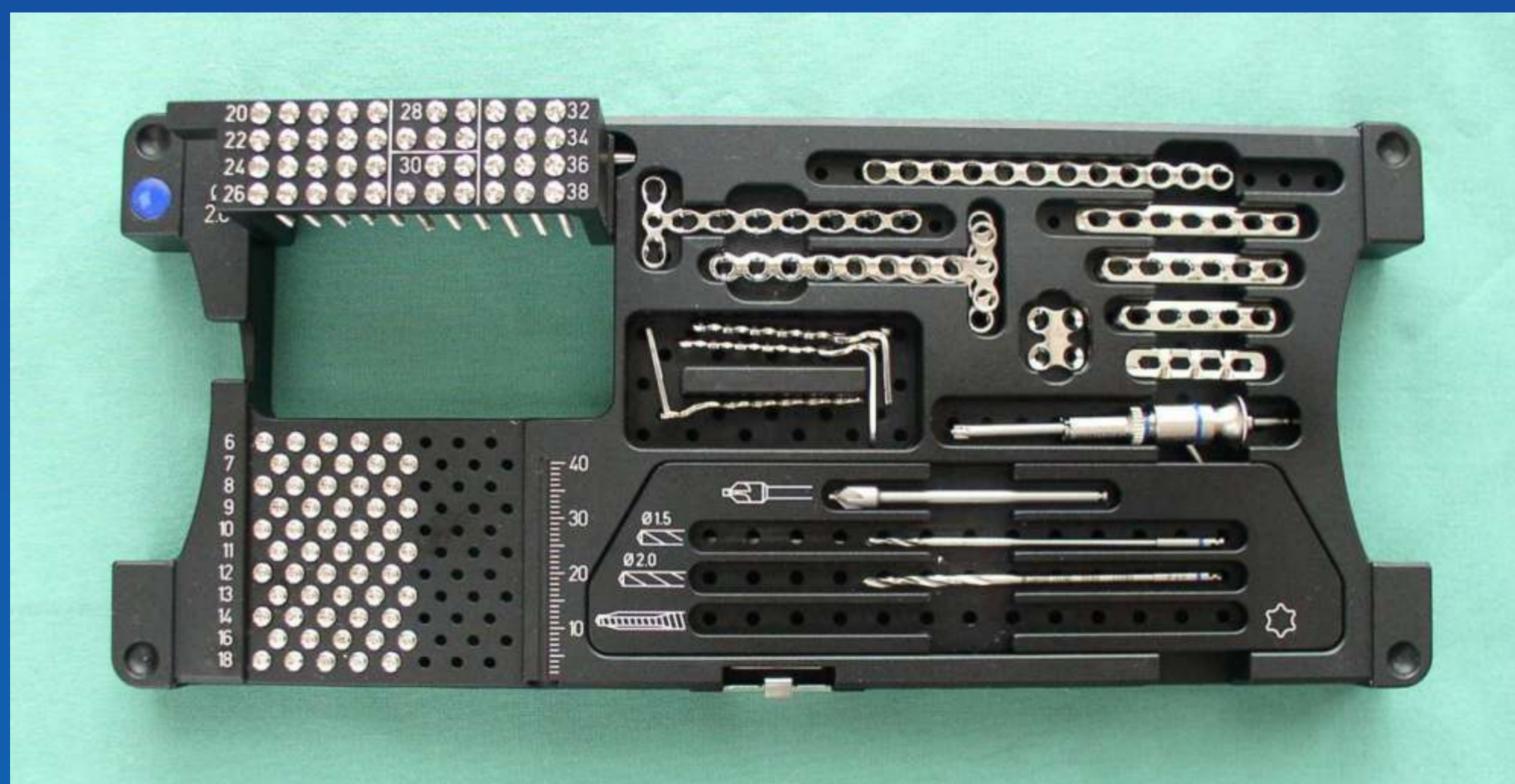
Traumatologické oddělení FN Olomouc
Primář: doc. MUDr. Igor Čižmář, Ph.D.



Poranění šlach (obr. vlevo) v oblasti zápěstí a ruky vzniká nejčastěji při hlubokých řezných a sečných poraněních. Přerušenou šlachu je nutné ošetřit sešitím pomocí speciálního stehu (obr. uprostřed) a pro dobrý funkční výsledek využíváme tzv. dynamických dlah (obr. vpravo), které umožní časný zahájení rehabilitace.



Zlomeniny článků prstů jsou časté především v dětském věku (převření do dveří) a také při sportovních úrazech. Pokud zlomenina zasahuje do oblasti kloubu nebo jsou úlomky výrazněji posunuty (obr. vlevo), provádíme osteosyntézu - tj. spojení kostí pomocí kovového materiálu (obr. uprostřed). U otevřených zlomenin, kdy je poraněn kožní kryt a podkoží až k místu zlomeniny, užíváme k ošetření zevních fixátorů (obr. vpravo).



Zlomeniny kostí zápěstních vznikají při pádech nebo úderech pěstí. Podobně jako u zlomenin článků prstů ošetřujeme operačně především zlomeniny s posunem úlomků (obr. vlevo) a to pomocí speciálních šroubů a dlah (obrázky uprostřed). U takto ošetřených zlomenin (obr. vpravo) lze opět časně zahájit rehabilitaci bez nutnosti další fixace.



Zlomeniny zápěstních kostí - až 90% tvoří zlomeniny kosti člunkové, které jsou při rentgenovém vyšetření často špatně viditelné (obr. vlevo) a proto je nutné provést vyšetření pomocí výpočetní tomografie - CT (obr. druhý zleva). Neléčené nebo neadekvátně léčené zlomeniny se často nezhojí a hrozí zde vznik poúrazové artrózy s bolestmi a omezením hybnosti. Proto většinu zlomenin člunkové kosti ošetřujeme operačně (obr. třetí zleva) pomocí speciálního šroubu (obr. vpravo), který přiblíží oba úlomky kosti k sobě navzájem a umožní tak zhojení zlomeniny.



Zlomeniny dolního konce vřetenní kosti (obr. vlevo) vznikají buď při pádech starších pacientů nebo jako vysokoenergetická poranění (dopravní nehody, pády z výše). Zlomeniny bez posunu úlomků lze léčit sádrovou fixací. Zlomeniny s posunem úlomků ošetřujeme operačně (obrázky uprostřed) pomocí speciálních kovových dlah (obr. vpravo).