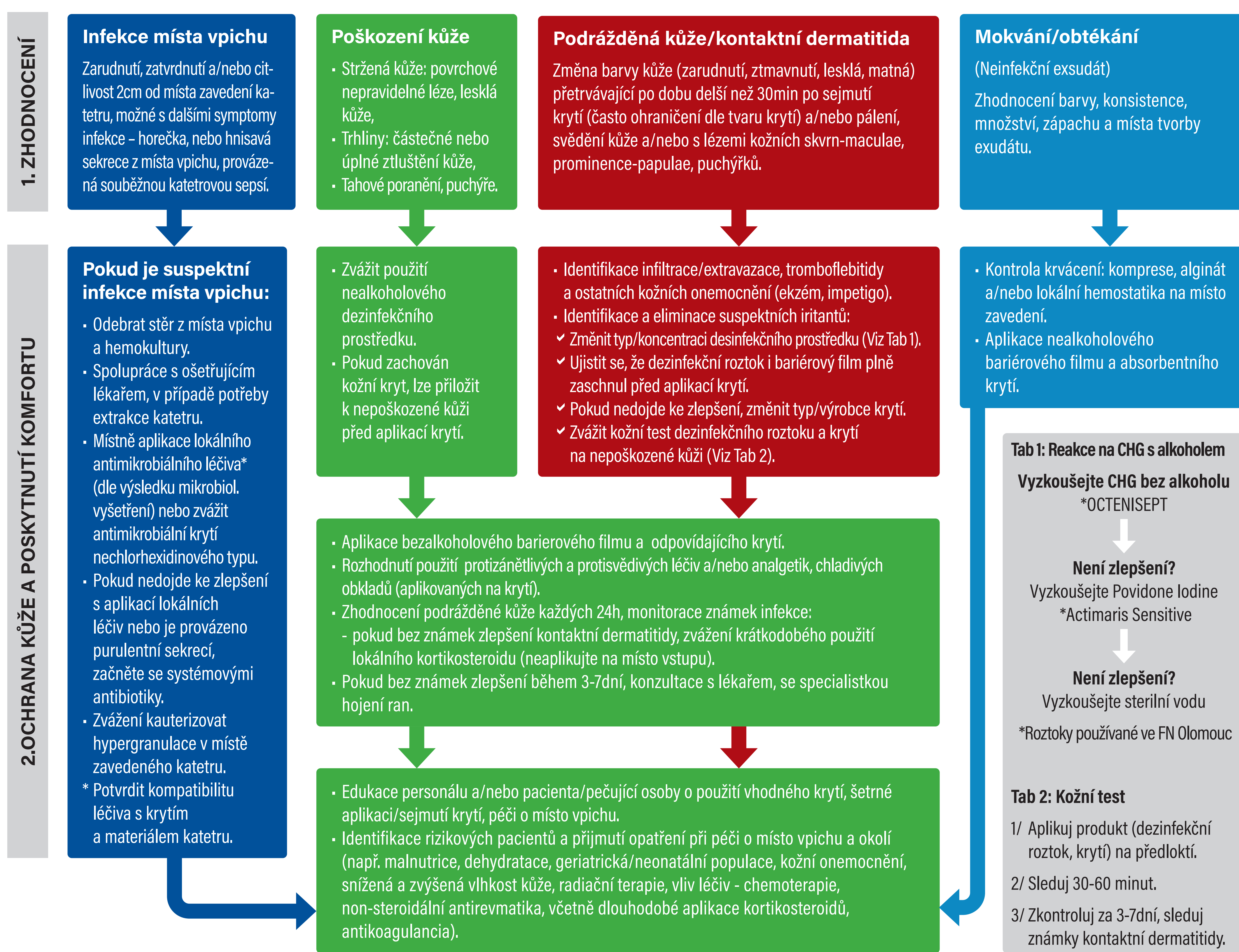


ALGORITMUS PÉČE O KOŽNÍ POŠKOZENÍ ZPŮSOBENÁ PŘÍTOMNOSTÍ CÉVNÍCH VSTUPŮ (CASI), INS 2021



FAKULTNÍ NEMOCNICE[®]
OLOMOUC



KOŽNÍ POŠKOZENÍ



NÁVOD K POUŽITÍ KRYTÍ PŘI CASI

Krytí*	Poraněná kůže	Podrážděná kůže	Sekrece mírná	Sekrece střední	Sekrece velká	Možnost vizuální kontroly
Netkaná textilie** (kůže intaktní/ aplikace lokálních léčiv)		✓	✓			
Transparentní fólie		✓				Ano
Absorbentní krytí akrylové	✓	✓	✓	✓	✓	Ano
Hydrokoloidní (aplikace mimo místa vpichu)		✓	✓	✓		
Pěnové (Silikon, snadno odstranitelné)	✓	✓	✓	✓	✓	
Alginate (hemostatický účinek)	✓			✓	✓	
Tkáňové lepidlo + krytí	Pokud je kožní kryt zachován					Ano
Antimikrobiální krytí***			✓	✓	✓	

* Aplikace sterilního bezalkoholového barierového filmu před nalepením krytí (nechat dostatečně zaschnout).
 * U poškozené kůže/místa secernace izolujte pokud možno od místa vpichu. Aplikujte savé krytí na poškozená poraněná místa a transparentní krytí na místo vpichu a dezinfikovanou kůži.
 * Pokud je exudace vysoká, použijte krytí s vysokou savostí.
 * Použijte bezpečnostní fixace/krytí.
 *** Nemá antimikrobiální účinek.
 *** Zhodnoťte kontraindikace dané výrobcem. Doporučeno konzultovat se specialístkami pro léčbu ran a/nebo lékařem.

Zdroj: Broadhurst, D., Moureau, N., Ullman, A. J., The World Congress of Vascular Access(WoCoVA), Skin Impairment Management Advisory Panel, (2017). Management of central venous access device-associated skin impairment: An evidence-based algorithm. Journal Wound Ostomy Continence Nursing 2017, 44930, 211-220. Přeložila Martina Douglas.