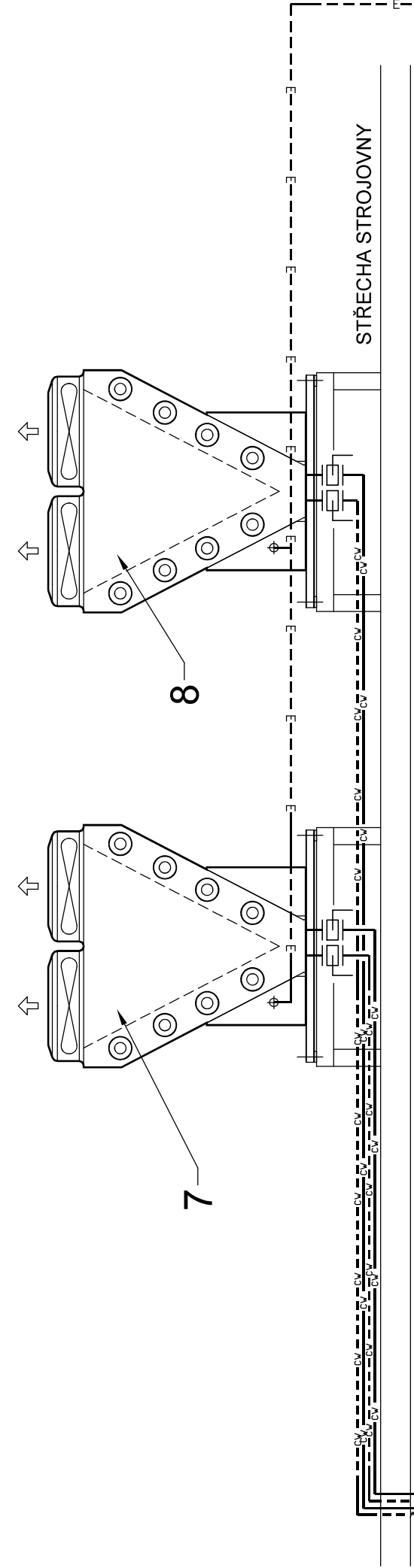


SCHÉMA CHLAZENÍ - VARIANTA "B1"



LEGENDA ZAŘÍZENÍ :

- Č 1 -

OBĚHOVÉ ČERPADLO

Q= 80 m3 /h, 8÷10 m v.sl.
- Č 2 -

OBĚHOVÉ ČERPADLO

Q= 80 m3 /h, 8÷10 m v.sl.
- Č 3 -

OBĚHOVÉ ČERPADLO

Q= 93 m3 /h, 23,5 m v.sl.
- Č 4 -

OBĚHOVÉ ČERPADLO

Q= 63 m3 /h, 20 m v.sl.
- Č 5 -

OBĚHOVÉ ČERPADLO

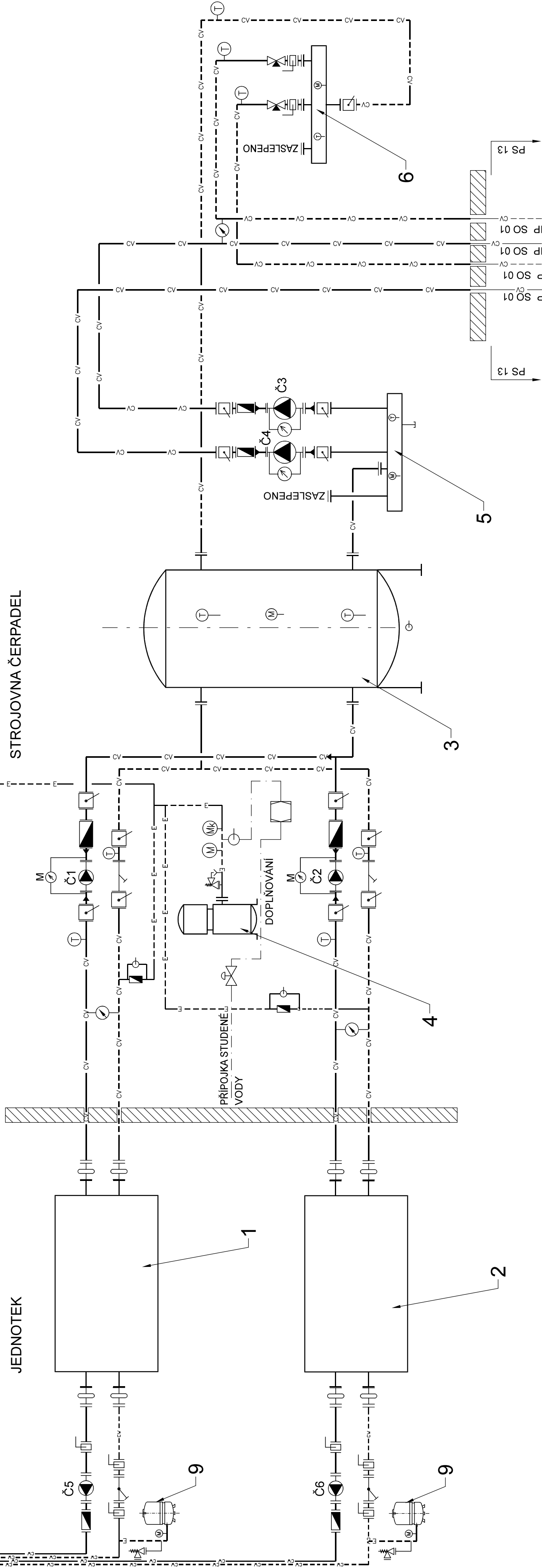
Q= 120 m3 /h, 20 m v.sl.
- Č 6 -

OBĚHOVÉ ČERPADLO

Q= 120 m3 /h, 20 m v.sl.

STROJOVNA CHLADÍCÍCH JEDNOTEK

STROJOVNA ČERPADEL



LEGENDA :

- CV —

ROZVOD CHLADÍCÍ VODY 6°C
- - - CV - - -

ROZVOD CHLADÍCÍ VODY 12°C
- E - - -

POJISTNÉ POTRUBÍ
- CV —

PROPYLEN GLYKOL - PŘÍVOD 50°C
- - - CV - - -

PROPYLEN GLYKOL - ZPÁTEČKA 45°C

KLAPKA UZAVÍRACÍ BEZPŘÍRUBOVÁ

VYPOUŠTĚCÍ KOHOUT

PRUŽNÝ MEZIKUS

KULOVÝ KOHOUT

ZPĚTNÁ Klapka

FILTR

POJISTNÝ VENTIL

MANOMETR 0 - 0,6MPa

DIF MANOMETR 0 - 0,6 MPa

KONTAKTNÍ MANOMETR 0 - 0,6MPa

TEPLOMĚR 0 - 60°C

SOLENOIDOVÝ VENTIL

KULOVÝ KOHOUT

CHEMICKÁ ÚPRAVNA VODY

SMYČKOVÝ REGULAČNÍ VENTIL HYDROCONTROL

REKONSTRUKCE CENTRÁLNÍ CHLADÍCÍ STANICE VE FN OLOMOUC

STUDIE

8.2 NAVRHOVANÉ ŘEŠENÍ

8.2.5 SCHÉMA CHLAZENÍ

DATUM: 08/2019