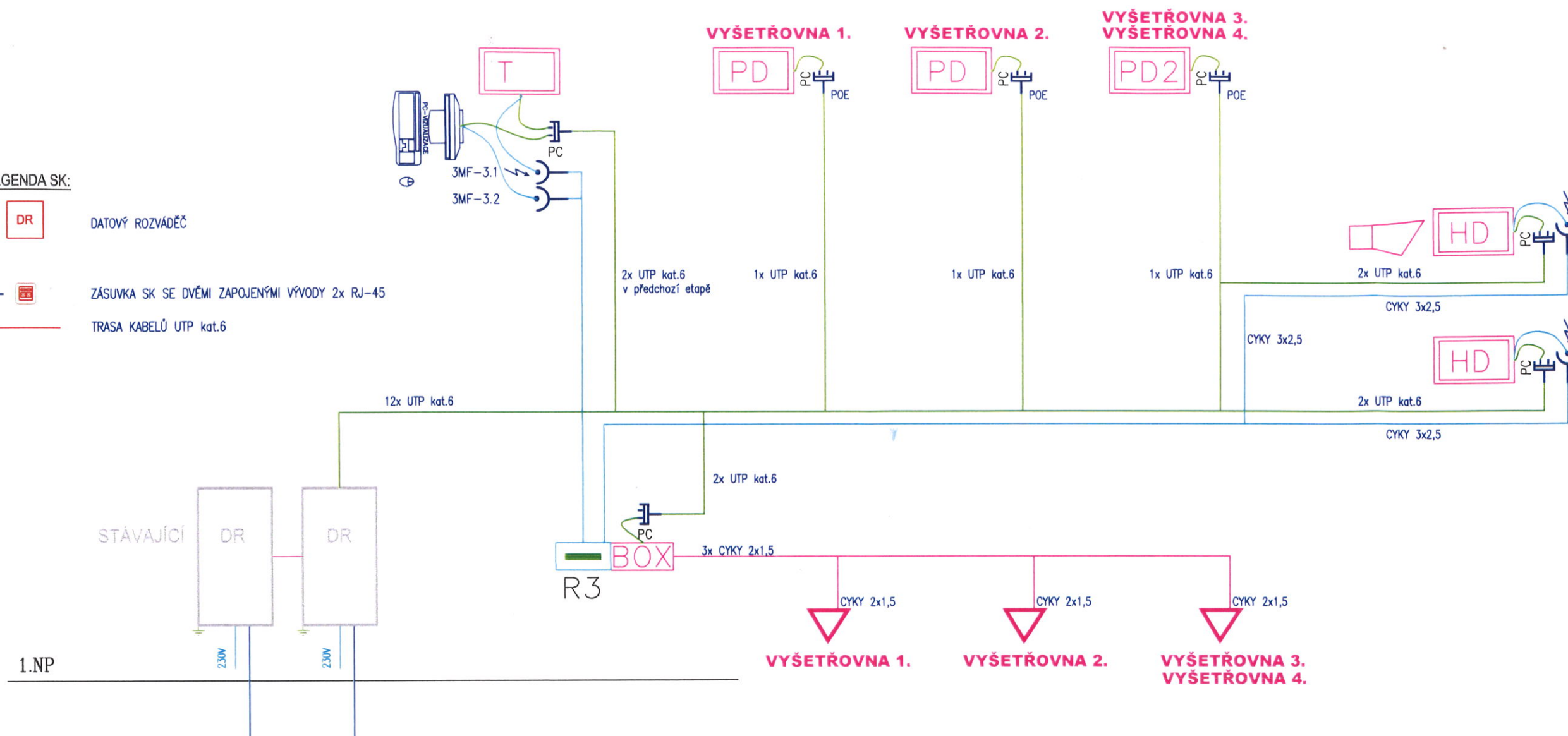


LEGENDA SK:

- DR** DATOVÝ ROZVADĚČ
- ZÁSUVKA SK SE DVĚMI ZAPOJENÝMI VÝVODY 2x RJ-45
- TRASA KABELŮ UTP kat.6



SESTAVA

LEGENDA

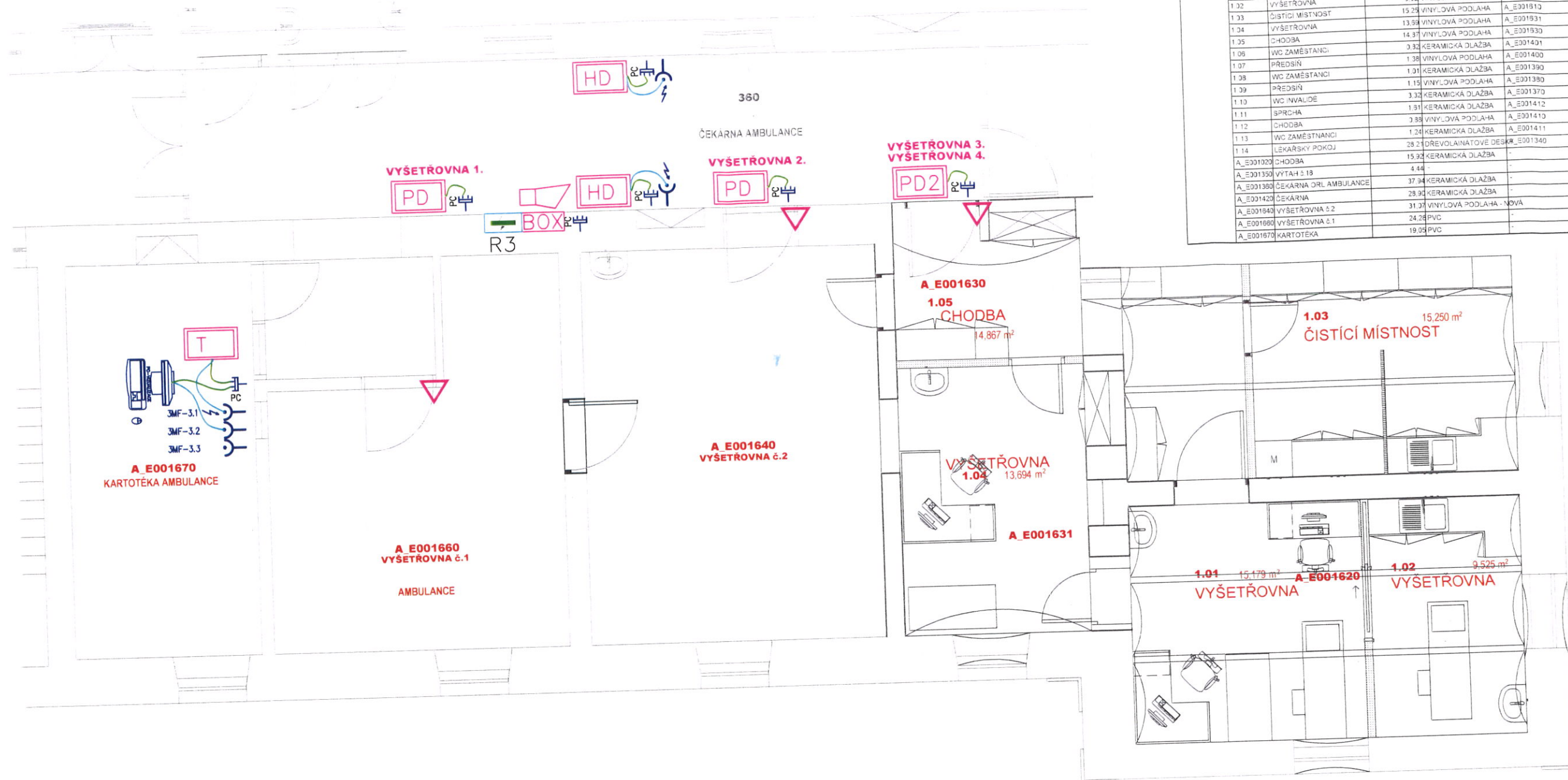
- PD** Přepázkový displej (3míR-kl,Folie-př,ENET,POE)57SMD
- PD2** Přepázkový disp.(3míR-kl,F-př,2řádky,ENET,PoE)57SMD
- HD** Hlavní disp.(3míR-kl,2míW-pŘ,2řádky,ENET,Gong)100SMD
- Zámek el.
- Reproduktor.
- T** Tiskárna TERMNO.

POZNÁMKA: ROZVODY EL JSOU VEDENY V PODHLEDU, POD OMÍTKOU.

zodp. projektant:	projektant:	autorizoval:	PROJEKCE ELEKTRO Ing. DANĚK PETR Žilinská 1375, Ostrava - Poruba , 708 00 IČ: 747 312 97 e-mail: petr.danek2@seznam.cz
P.DANĚK	P.DANĚK	P.DANĚK	
<i>Danil Petr</i>	<i>Danil Petr</i>	ČKAIT: 1103435	
místo : FAKULTNÍ NEMOCNICE OLOMOUČ			místo: OLOMOUČ
stavba:			č.zak: 190402
STAVEBNÍ ÚPRAVY 1NP A 1PP OBJEKTU E - KLINIKY ORL			stupeň: DSP
obsah výkresu:			datum: 10/2019
ELEKTROINSTALACE-VS-BLOK SCHEMA			čís.výk.: 2
			měřítko: 1:100

BUDOVA E

PŮDORYS 1NP



OZNAČENÍ	POPIS
	ZÁSUVKA JEDN. POD OMÍTKU, 16A, 250V, HNĚDÁ PRO ZDRAVOTNICTVÍ, DO SESTAVY, S PŘEPĚTOVOU OCHRANOU
	ZÁSUVKA 2xRJ45 cat.6, PRO ZDRAVOTNICTVÍ, DO SESTAVY

LEGENDA:

ROZVODNÁ SOUSTAVA:
R3-STÁVAJÍCÍ - 3NPE AC 50Hz 230/400V/TN-C-S, ČSN 33 2000-1 ed.2. čl. 312.2.4.3.
R-NOVÝ - DO - 3NPE AC 50Hz 230/400V/TN-S, ČSN 33 2000-1 ed.2. čl. 312.2.4.3.
R-NOVÝ - MDO - 3NPE AC 50Hz 230/400V/TN-S, ČSN 33 2000-1 ed.2. čl. 312.2.4.3.

OCHRANA PŘED NEBEZPEČNÝM DOTYKEM:
ZÁKLADNÍ OCHRANA (PŘED DOTYKEM ŽIVÝCH ČÁSTÍ): ČSN 33 2000-4-41 ed.2. čl. 411.2.
OCHRANA PŘI PORUŠĚ (PŘED DOTYKEM NEŽIVÝCH ČÁSTÍ): ČSN 33 2000-4-41 ed.2. čl. 411.3.1.
OCHRANA UZEMNĚNÍM, OCHRANNÉ POSPOJOVÁNÍ: ČSN 33 2000-4-41 ed.2. čl. 413.3.2.
AUTOMATICKÝM ODPOJENÍM OD ZDROJE: ČSN 33 2000-4-41 ed.2. čl. 413.3.3.
DOPLNKOVÁ OCHRANA PROUDOVÝM CHRÁNICEM: ČSN 33 2000-4-41 ed.2. čl. 413.3.3.

STUPEN DŮLEŽITOSTI DODÁVKY ENERGIE : 3

PŘÍKON:
Instalovaný $P_i=14,0kW$
soudobost $\beta=0,7$
soudobý $P_s=9,8kW$

POZNÁMKA:
- SPÍNACÍ NA RP OZNAČENÍ VÝSTRAŽNOU TABULKOU S NÁPÍSEM
* V NEBEZPEČÍ VÝMĚNY *

PŘED ZAHLÁŠENÍM SEKACÍCH PRACÍ JE TŘEBA PŘESNĚ SITUACI A HLAVNĚ VÝMĚNY VŠECHNY STÁVAJÍCÍ A NOVĚ ULOŽENÉ ROZVODY.

LEGENDA:

Datové napojení z RACK v 1PP m.č.300.

- PC s Windows na pracovních propojených do LAN.
- Zásuvky 230V a LAN ve vzdálenosti do 1m od uvažovaného umístění tiskárny.
Umístění: Prostor kartotéky.
 - Zásuvky 230V a LAN ve vzdálenosti do 1m od uvažovaného umístění každého z hlavních displejů.
Umístění: Na stěně nad uvažovaným místem upevnění displeje.
 - Zásuvky LAN PoE (nebo vývody zakončené na RJ45 s délkovou rezervou, pokud je nemocnice odsouhlasí) ve vzdálenosti do 1m od uvažovaného umístění každého z přepážkových displejů.
Umístění: Nad vstupy (dveřmi) do vyšetřoven.
 - Zásuvky 230V a LAN v místě požadovaného umístění boxu s ovladači zámků v technickém zázemí (požadavek nemocnice). Z umístění ovladače zámků instalovat rozvod dvoulínkou 2x 1,5mm² (lanko) do každé dutiny zámků zábrnné dveří s uvažovaným osazením elektrickým zámkem. Pozn.: Zámek je nutné použít s momentovým kolíkem pro zajištění odblokování dveří i pro méně mobilní pacienty.

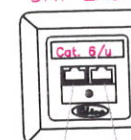
LEGENDA

- PD Přepážkový displej (3m1R-kl,Folie-př,ENET,POE)57SMD
PD2 Přepážkový disp.(3m1R-kl,F-př,2řádky,ENET,PoE)57SMD
HD Hlavní disp.(3m1R-kl,2m1W-př,2řádky,ENET,Gong)100SMD
Zámek el.
Reproduktor.
T Tiskárna TERMNO.

POZNÁMKA: ROZVODY EL JSOU VEDENY V PODHLEDU, POD OMÍTKOU.

zodp. projektant:	projektant:	autorizoval:	PROJEKCE ELEKTRO Ing. DANĚK PETR Žilinská 1375, Ostrava - Poruba, 708 00 Č. 747 312 97 e-mail: petr.danek2@seznam.cz
P.DANĚK	P.DANĚK	P.DANĚK	
místo : FAKULTNÍ NEMOCNICE OLOMOUC			místo: OLOMOUC
stavba:			č.zak: 190402
STAVBNÍ ÚPRAVY 1NP A 1PP OBJEKTU E - KLINIKY ORL			stupeň: DSP
obsah výkresu:			datum: 10/2019
ELEKTROINSTALACE-VYVOLÁVACÍ SYSTÉM			čís.výk.: 1
			měřítko: 1:50

DAT ZAS.



Bc. Petra Brančíková

vrchní sestra
Klinika ORL a chirurgie hlavy a krku