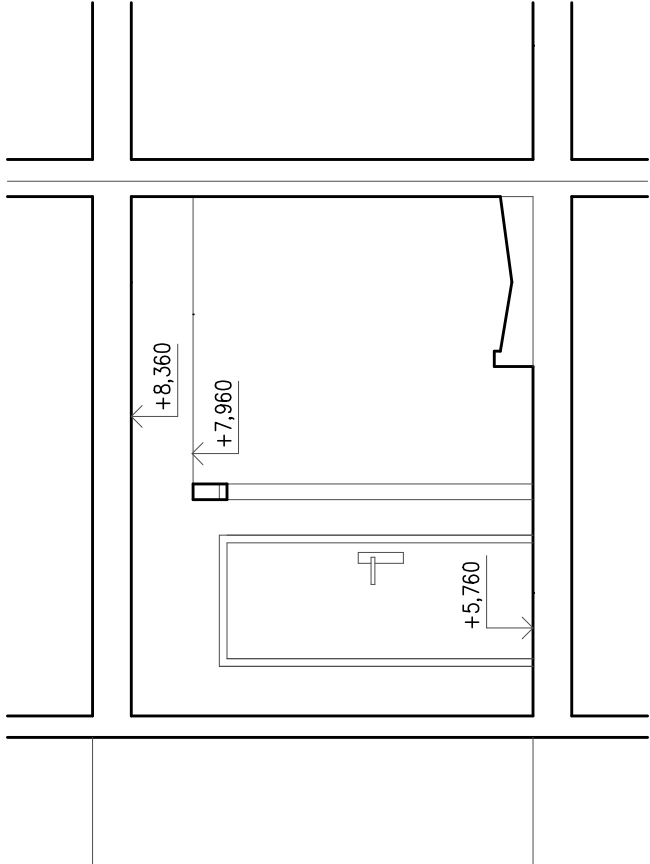
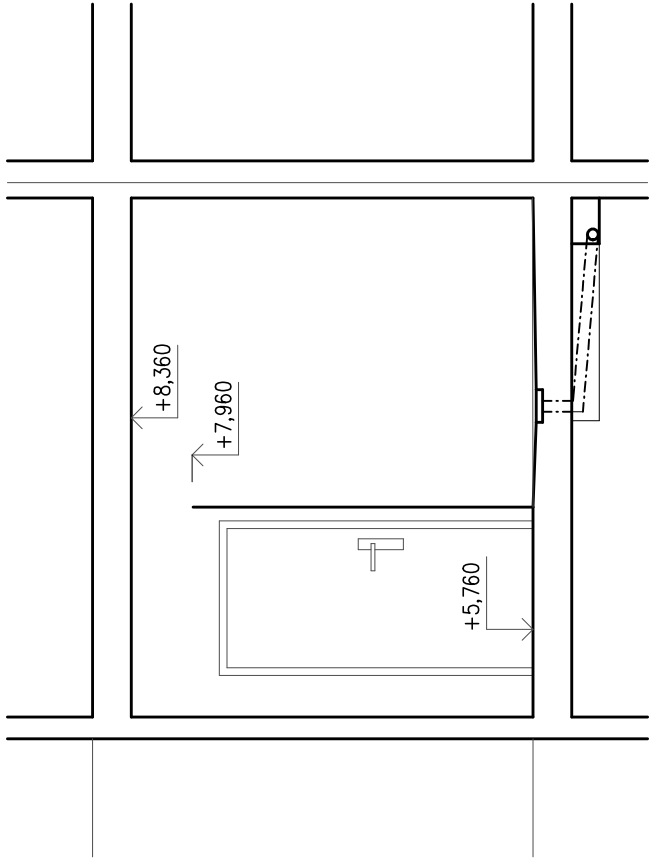


STÁVAJÍCÍ STAV



NAVRŽENÉ ŘEŠENÍ



POZNÁMKY:

- STÁVAJÍCÍ SPRCHY BUDOU VYBOURÁNY VČ. PŘÍČEK A ZVÝŠENÝCH VANIČEK
- STÁVAJÍCÍ PODLAHOVÉ VRSTVY BUDOU ODSTRANĚNY AŽ NA STROPNÍ ŽB PANEL
- STÁVAJÍCÍ DVEŘE BUDOU VYBOURÁNY VČ.ZÁRUBNÍ
- DVEŘNÍ OTVORY Z CHODBIČKY BUDOU ROZŠÍŘENY VYŘEZÁNÍM V PANELU (PŘEKLADY VIZ.STATICKÝ VÝPOČET)
- BUDOU OSEKÁNY KERAMICKÉ OBKLADY
- NOVÉ PŘÍČKY VE SPRCHÁCH BUDOU ZE SANITÁRNÍHO LAMINA VČ. DVEŘÍ
- V DOTČENÝCH MÍSTNOSTECH BUDOU NOVÉ PODLAHY (VE SPRCHÁCH VČ. NEREZ. PODLAHOVÉHO ŽLÁBKU) A KERAMICKÉ OBKLADY. ODPADNÍ ŽLÁBEK BUDE ODKANALIZOVÁN PODSTROPNÍ TRUBKOU DO INSTALAČNÍ ŠACHTY

Vypracoval Ing.Martin Trokan	Zodp. projektant Ing.Martin Trokan	Tech. kontrola Ing.Martin Trokan	
Kreslil Ing.Martin Trokan			
Investor Fakultní nemocnice Olomouc,I.P.Pavlova 185/6,Olomouc			formát A3
Ákce			datum 05./2021
			účel studie
			č. zakázky OSB2100301
			č. kopie
			archivní č.
Obsah výkresu	ŘEZ A—A		Měřítko 1:50
			č. výkresu 3