

Poznámka:

OCHRANA PŘED NEBEZPEČNÝM DOTYKEM PROVEDENA DLE ČSN 33 2000 4-41 ED.2

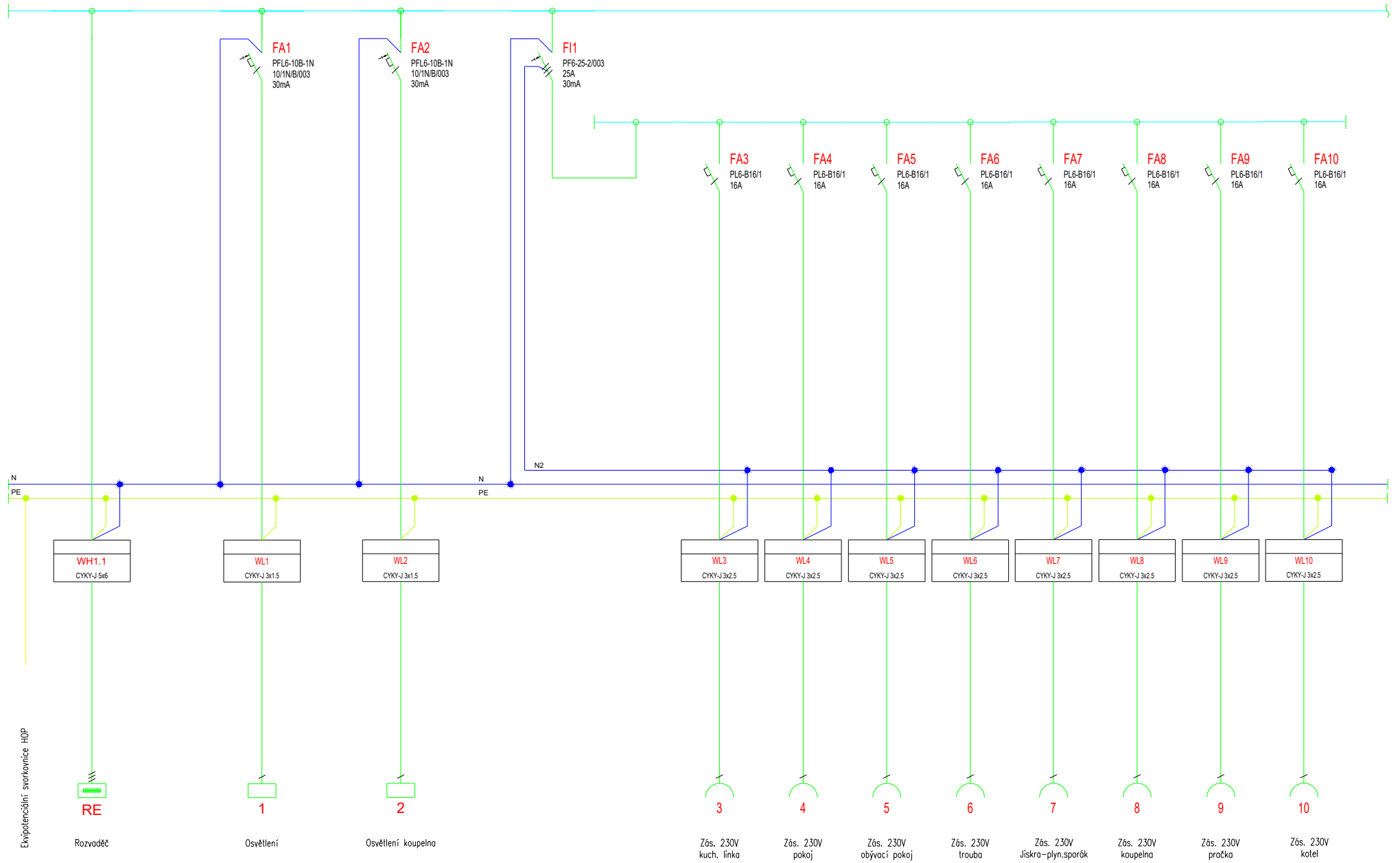
- ŽIVÉ ČÁSTI: IZOLACÍ, KRYTEM, POLOHOU
- NEŽIVÉ ČÁSTI: ZÁKLADNÍ - AUTOMATICKÝM ODPOJENÍM OD ZDROJE
DOPLŇKOVÁ - PROUDOVÝM CHRÁNIČEM
- DOPLŇUJÍCÍM POSPOJOVÁNÍM

SOUSTAVA: 1+PE+N 50HZ 230V / TN-S

VNĚJŠÍ VLIVY: DLE ČSN 33 2000-5-51 ED.3

TYPIZOVANÁ SKŘÍŇ DO ZDI
IP 40/20

PROJEKTANT	VYPRACOVAL	KRESLIL	KONTROLA		
HÁJEK	HÁJEK	HÁJEK	GALDA		
KRAJ: OLOMOUCKÝ				FORMÁT	A3
INVESTOR: FAKULTNÍ NEMOCNICE OLOMOUC				DATUM	05/2022
Renovace bytové jednotky č.1 FN Olomouc, Albertova č.24				ÚČEL	
				Č. ZAKÁZKY	
				Č.KOPIE	
ROZVADĚČ RB				ARCHIVNÍ ČÍSLO	
				MĚŘÍTKO	Č. VÝKR. 1



Ekvipotenciální srovnávka HOP

WH1.1
CYKY-J 5x6

WL1
CYKY-J 3x1.5

WL2
CYKY-J 3x1.5

WL3
CYKY-J 3x2.5

WL4
CYKY-J 3x2.5

WL5
CYKY-J 3x2.5

WL6
CYKY-J 3x2.5

WL7
CYKY-J 3x2.5

WL8
CYKY-J 3x2.5

WL9
CYKY-J 3x2.5

WL10
CYKY-J 3x2.5

Rozvaděč

Osvětlení

Osvětlení koupelna

Zás. 230V kuch. linka

Zás. 230V pokoj

Zás. 230V obývací pokoj

Zás. 230V trouba

Zás. 230V Jiskra-plyn.sporák

Zás. 230V koupelna

Zás. 230V pračka

Zás. 230V kotel

RE

1

2

3

4

5

6

7

8

9

10

FA1
PFL6-10B-1N
10/1N/B/003
30mA

FA2
PFL6-10B-1N
10/1N/B/003
30mA

F1
PF6-25-2/003
25A
30mA

FA3
PL6-B16/1
16A

FA4
PL6-B16/1
16A

FA5
PL6-B16/1
16A

FA6
PL6-B16/1
16A

FA7
PL6-B16/1
16A

FA8
PL6-B16/1
16A

FA9
PL6-B16/1
16A

FA10
PL6-B16/1
16A

N

PE

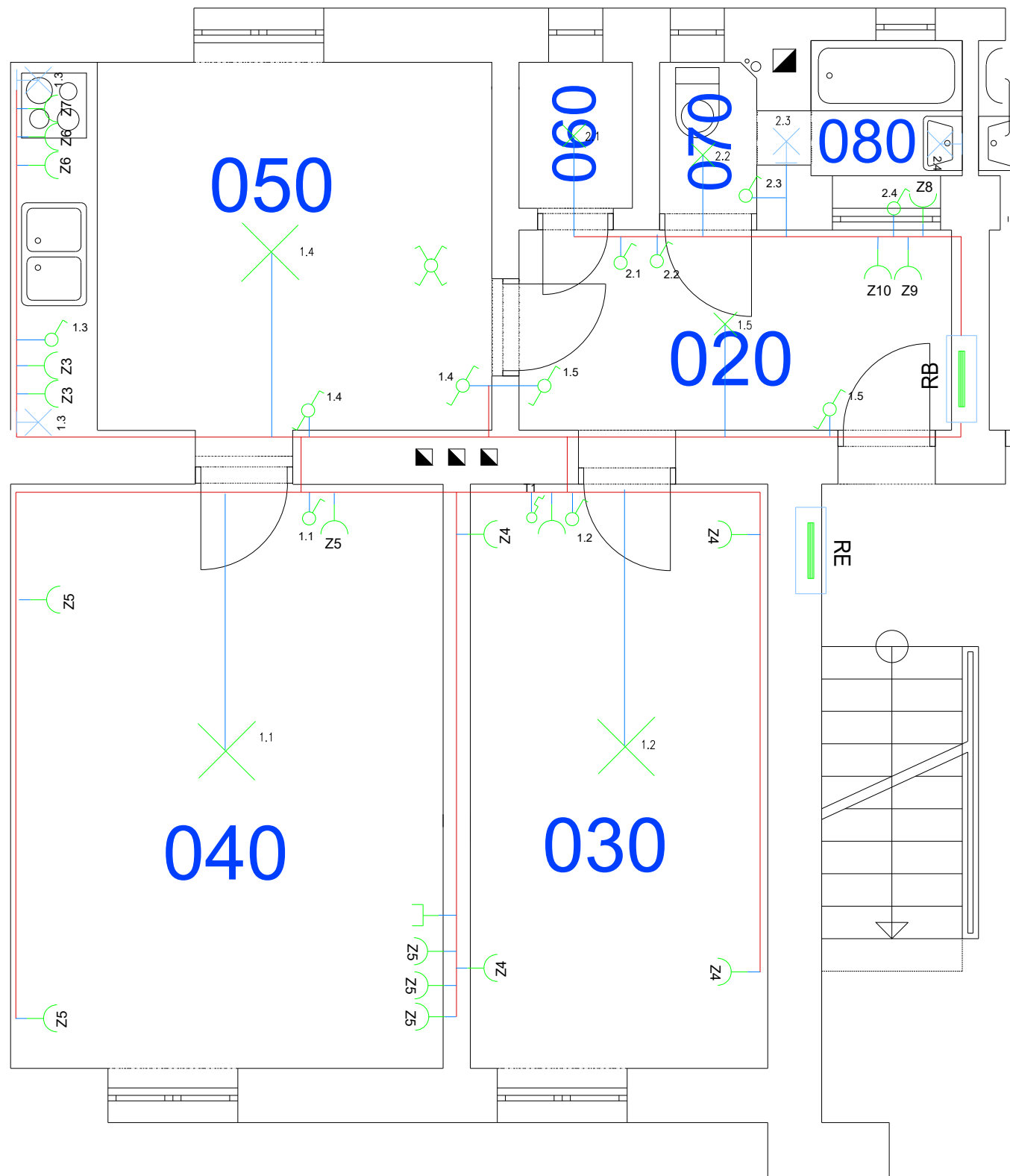
N

PE



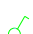


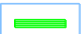
N2

N

PE



Legenda značek

-  Zásuvka 230V jednoduchá vč. rámečku / IP44
-  Ovladač řaz.1
-  Ovladač řaz.6
-  Svítidlo nástěnné
-  Svítidlo stropní
-  Rozvaděč

PROJEKTANT	VYPRACOVAL	KRESLIL	KONTROLA		
HÁJEK	HÁJEK	HÁJEK	GALDA		
KRAJ: OLOMOUCKÝ			FORMÁT	A3	
INVESTOR: FAKULTNÍ NEMOCNICE OLOMOUC			DATUM	05/2022	
Renovace bytové jednotky č.1 FN Olomouc, Albertova č.24			ÚČEL		
			Č. ZAKÁZKY		
			Č.KOPIE		
PŮDORYS I.NP			ARCHIVNÍ ČÍSLO	MĚŘITKO	Č. VÝKR. 2