

FAKULTNÍ NEMOCNICE OLOMOUC
ZDRAVOTNÍKŮ 248/7
779 00 OLOMOUC
ODD. SPRÁVY BUDOV

Vaše zn.:	Naše zn.:	Vyřizuje: Ing.Martin Janeček	Datum.: 6. PROSINCE 2023
-----------	-----------	---------------------------------	-----------------------------

VĚC : VYBOURÁNÍ PŘÍČKY VE 3. NP OBJEKTU ZUBNÍ KLINIKY PALACKÉHO UL.

Podklady : pasport objektu (IDOP Olomouc)
 Vlastní prohlídka objektu – listopad 2023

Použité ČSN a literatura :

ČSN 73 0038 Navrhování a posuzování stavebních konstrukcí při
 přestavbách budov

ČSN EN 73 1211 Navrhování betonových konstrukcí panelových budov

ČSN EN 73 1201 Navrhování betonových konstrukcí

ČSN EN 1990 (Eurokód) – Zásady navrhování konstrukcí

ČSN EN 1991-1-1 (Eurokód1) Zatížení stavebních konstrukcí

ČSN EN 1992-1-1 (Eurokód2) Navrhování betonových konstrukcí

ČSN EN 1995 – Navrhování dřevěných konstrukcí

ČSN EN 1996 – Navrhování zděných konstrukcí



ČSN ISO 13822 – Zásady navrhování konstrukcí – hodnocení existujících konstrukcí
Dodatečné provádění otvorů v panelových objektech (J. Vrba, J. Witzany)

Dne 1.12. byla za účasti zástupce správy budov FN pana Gajdoše a zástupce správy objektu provedena prohlídka 3. NP objektu zubní kliniky za účelem posouzení bouracích prací.

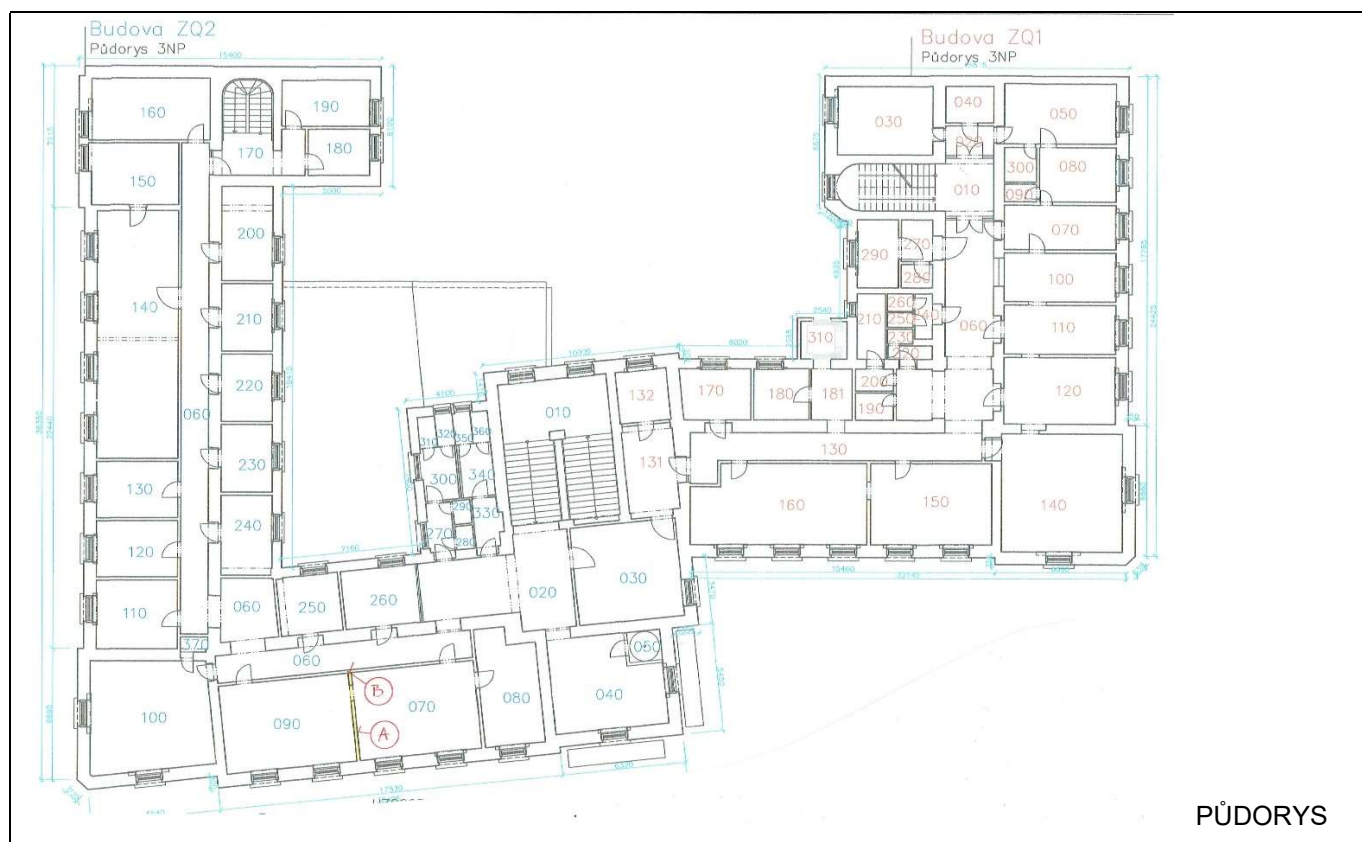
K dispozici byly výše uvedené podklady.

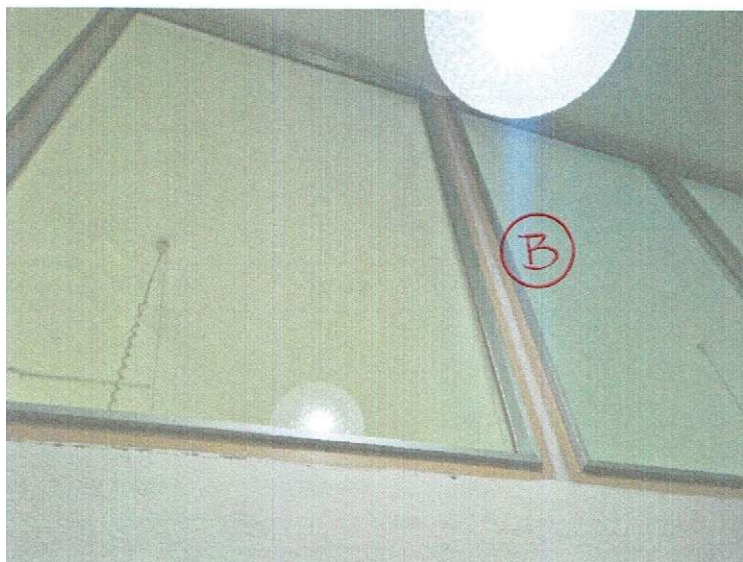
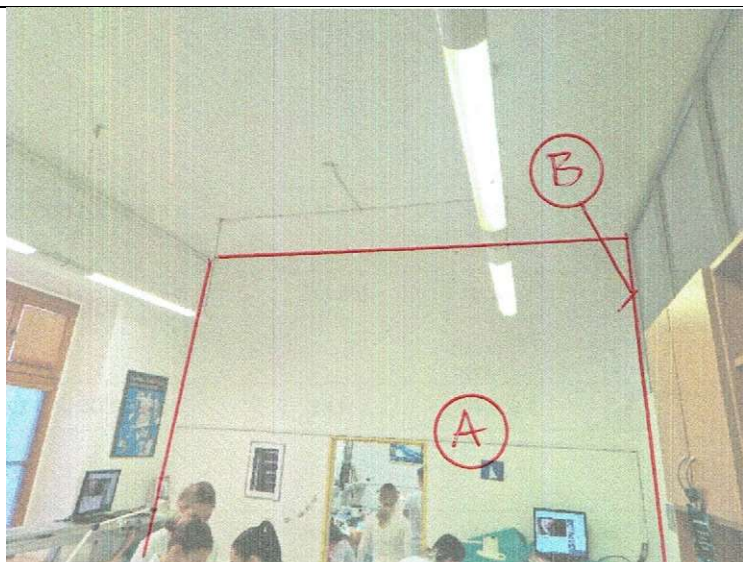
Po prohlídce bylo konstatováno :

Záměrem investora je vybourat nenosnou dělicí příčku ve 3. NP mezi místnostmi 070 a 090 – viz půdorys (pol. A). Jedná se o 100 mm tlustou příčku mezi dvěma učebnami. Práce budou probíhat podle následujícího postupu :

	IČO:	DIČ:	E – mail:	
+420602571692	13625535	CZ6107210593	Janecek.martin@post.cz	Sukova 3, Olomouc

- 1) Před bouracími pracemi doporučuji odbourat kousek příčky pod stropem a ověřit uložení stropních trámů nad příčkou. I když se jedná o příčku nenosnou, v mnoha případech došlo k dosednutí stropní konstrukce na nenosné příčky, které se pro stropy takto staly podporou. Teprve poté bude příčka ručně rozebírána bez použití těžkých bouracích mechanismů. Od obvodové stěny a od chodbové příčky bude odřezána strojně – ne odsekáváním cihel.
- 2) Zvýšenou pozornost je třeba věnovat bourání příčky v úrovni pevného zasklení mezi chodbou 060 a oběma učebnami. S největší pravděpodobností bourání nevydrží subtilní sloupek mezi zasklením (pol. B), který bude třeba nahradit novým prvkem, zajišťujícím stabilitu zasklení – např. dřevěným sloupkem, tenkostěnným ocelovým profilem ze sortimentu prvků pro SDK příčky, apod.
- 3) Je potřeba počítat s doplněním podlahy v místě bourané příčky – srovnávací mazanina, event. přechodová podlahová lišta. V místě odstraněné příčky budou opraveny omítky a malba.

DOKUMENTACE :



BOURANÁ PŘÍČKA (A) A MEZIOKENNÍ SLOUPEK (B)

Zpracoval : Ing. Martin Janeček

	IČO:	DIČ:	E – mail:	
+420602571692	13625535	CZ6107210593	Janecek.martin@post.cz	Sukova 3, Olomouc