

LEGENDA :

- 1 CHLADIČ KAPALIN, TRANE TYP CCUH-120, CHLADÍČÍ VÝKON 57,7kW, VODA 6/12°C
3x400V, PŘÍKON 21,2kW, I=52A, CHLADIVO R407C
- 2 KONDENZÁTOR, TYP GCVC RD080.2/13-40
CHLADÍČÍ VÝKON 78kW, 1x230V, PŘÍKON 1,38kW, I=2,1A
- 3 ZÁSOBNÍK CHLAD. VODY-ATYP v.č. 110/03
- 4 EXPANZNÍ TLAKOVÁ NÁDOBA S MEMBRÁNOU O OBJEMU 8l

T TEPLOMĚR 0±50°C

ON50 ODVZDUŠŇOVACÍ NÁDOBA DN50

AOV10 AUTOMATICKÝ ODVZDUŠŇOVACÍ VENTIL DN10 (3/8"), PN6

PK50 PRUŽNÝ KUS DN50, PN6

☒ DIFERENČNÍ MANOMETR 100kPa, PN6

⊙ MANOMETR 0±400kPa

Č ČERPADLO GRUNDFOS, UPS 40-180F

TRVE TROJCESTNÝ REGULAČNÍ VENTIL U1013 R1081 S EL. POHONEM

KK KULOVÝ KOHOUT

VK VYPOUŠTĚCÍ KOHOUT

F FILTR

VV VYVAŽOVACÍ VENTIL

PV POJISTNÝ VENTIL

VV 40 VYVAŽOVACÍ VENTIL DN 40, PN 6, 2,5 ot.

— CV — CV — PŘÍVODNÍ POTRUBÍ CHLADÍČÍ VODY 6°C - STÁVAJÍCÍ

----- CV ----- CV ----- ZPĚTNÉ POTRUBÍ CHLADÍČÍ VODY 12°C - STÁVAJÍCÍ

— CH — CH — ROZVOD CHLADIVA - KAPALNÁ FÁZE

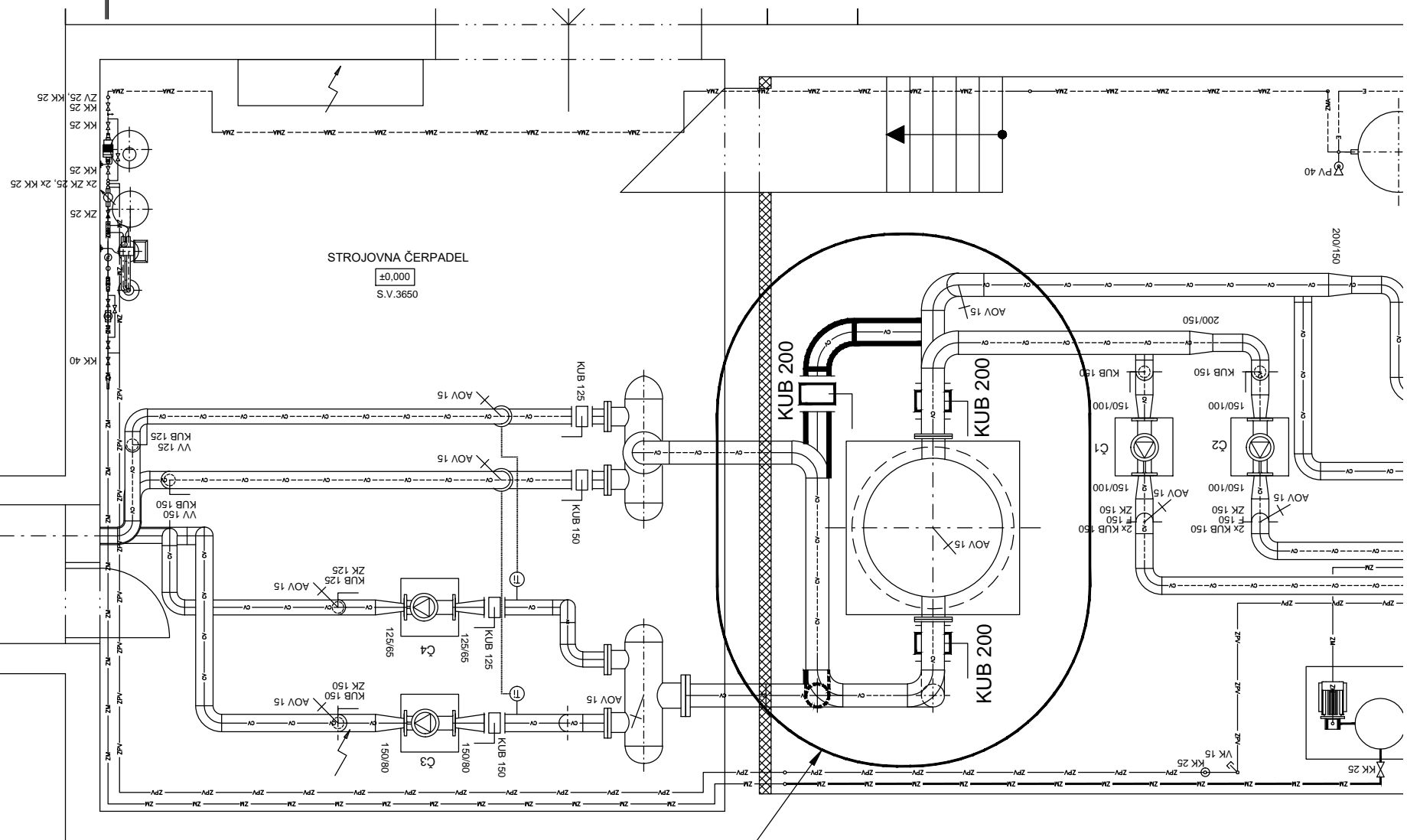
----- CH ----- CH ----- ROZVOD CHLADIVA - PLYNNÁ FÁZE

— CV — CV — PŘÍVODNÍ POTRUBÍ CHLADÍČÍ VODY 6°C - NAVRŽENÉ

----- CV ----- CV ----- ZPĚTNÉ POTRUBÍ CHLADÍČÍ VODY 12°C - NAVRŽENÉ

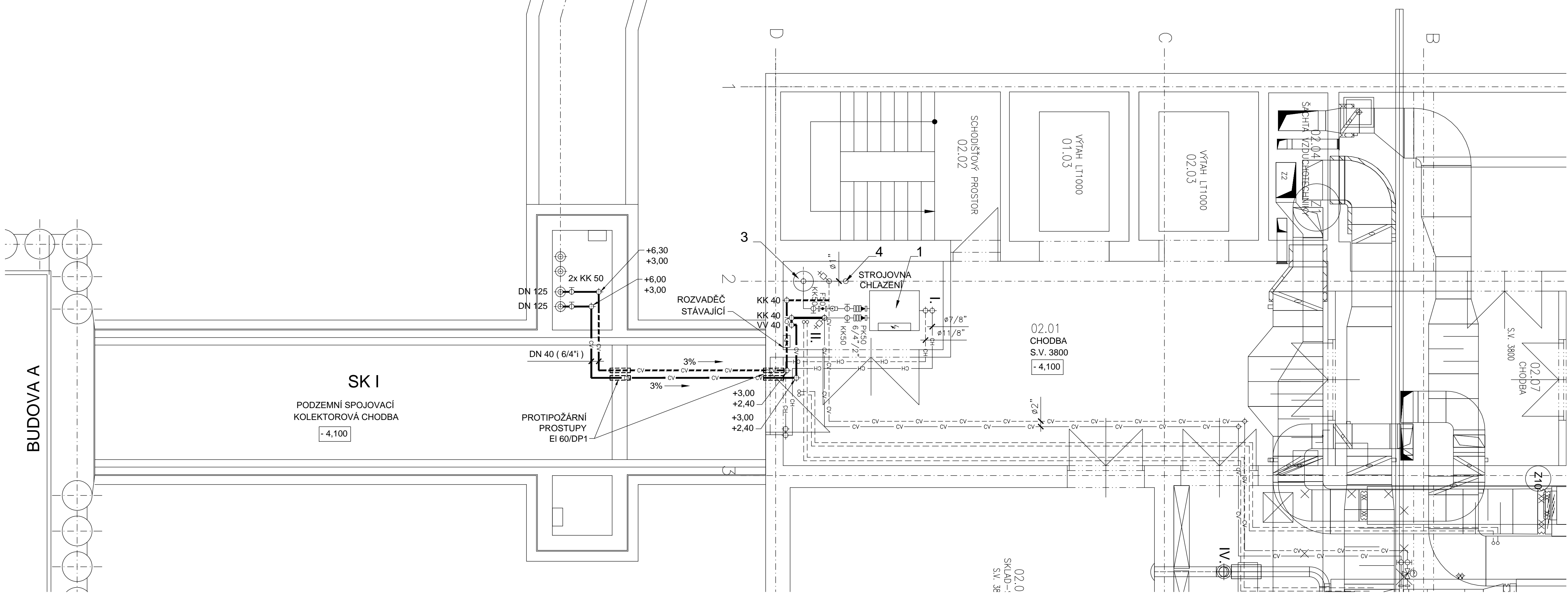
POZNÁMKA :

VÝŠKOVÉ KÓTY JSOU OD PODLAHY KOLEKTORU - 4,10m



OBTOK ANULOIDU

PŮDORYS 1:50



VYPRACOVAL	Ing. Jaroslav Zlámal		
KONTROLOVAL	Ing. Jaroslav Zlámal		
INVESTOR	FN Olomouc, Zdravotníků 248/7, Olomouc	MĚŘITKO	1:50
Úprava chlazení v 1.PP - objekt D1 1. Interní klinika		DATUM	12/2024
		STUPEŇ	DPS
CHLAZENÍ		Č.KOPIE	
Půdorys 2.PP		Č.VÝKRESU	D.1.4.1.4